

# Çocuk MOBIL Ekibi

çocukları Innsbruck Belediyesine ait kreşlere giden aileler için ücretsiz destek hizmetidir.

## Biz ne yapıyoruz?

- Bireysel gelişimlerinde destek ve rehberlik ihtiyacı duyan çocuklarla çalışıyoruz.
- Çocuk yetiştirme ile ilgili sorusu ve şikâyeti olan ebeveynler ve yasal veliler için bir başvuru noktası olarak hizmet veriyoruz.
- Ağ ortaklarımızla iş birliği yapıyor ve ailelere bu ağlarla bağlantı kurma süreçlerinde eşlik ediyoruz.

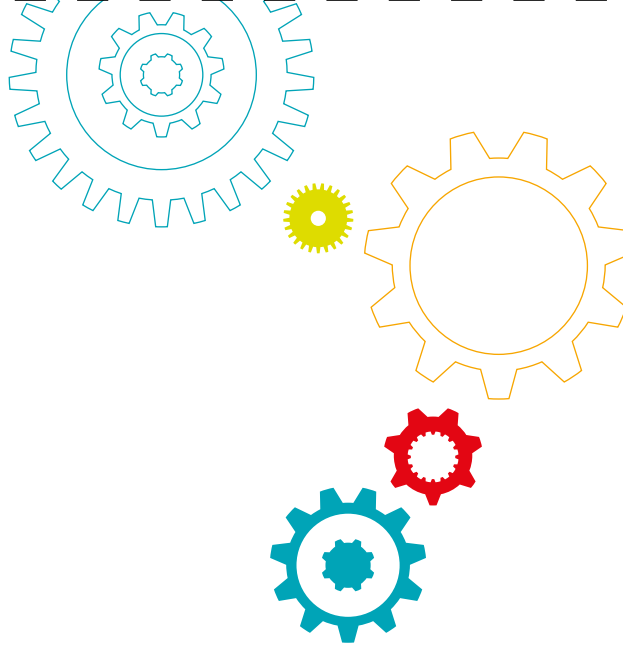
Konunun içeriğine bağlı olarak, belediye ekibi-mize hızlı bir şekilde ulaşabilir ve de yerinde görüşebilirsiniz.

## Koordinasyon: Ida Pfeifhofer

E-posta: [post.team.mobil@innsbruck.gv.at](mailto:post.team.mobil@innsbruck.gv.at) veya

[ida.pfeifhofer@innsbruck.gv.at](mailto:ida.pfeifhofer@innsbruck.gv.at)

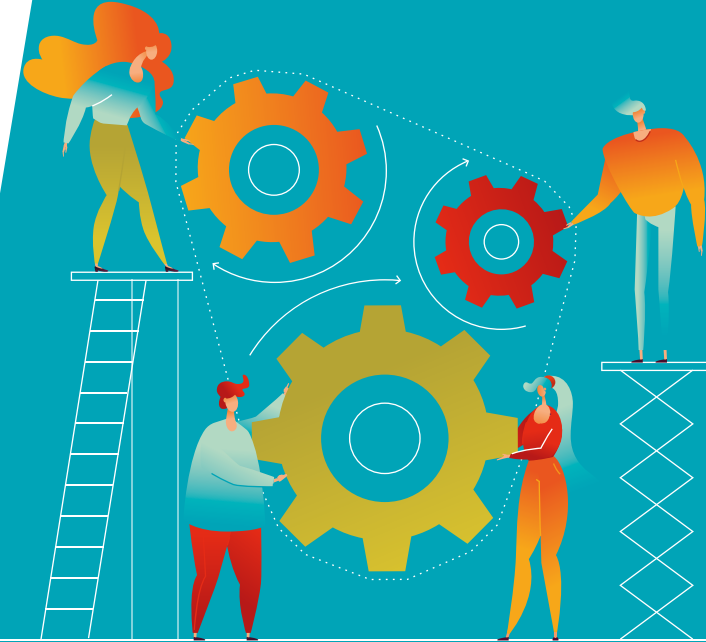
Telefon: 0512-5360-4212



# INNS' BRUCK

# Çocuk MOBIL Ekibi

çocukları Innsbruck Belediyesine ait kreşlere giden aileler için ücretsiz destek hizmetidir.



## Innsbruck Belediyesi

Maria-Theresien-Straße 18, 6020 Innsbruck, [www.innsbruck.gv.at](http://www.innsbruck.gv.at)

Künye: MA V – Amt für Kinder, Jugend und Generationen

Sorumlu Kişi: Belediye Başkan Yardımcısı Mag.® Mayr Elisabeth

Almanca



İngilizce



SHB



Türkçe



Arapça



# Çocuk MOBİL Ekibi



## Kreş Sosyal Hizmetler Alanı – KiSo (Kindersozialarbeit)

Ebeveynlere ve yasal velilere aşağıdaki konularda destek:

- Ailelerin faydalanabileceği hizmetler hakkında sorular
- Kurumlarla (örneğin okul kaydı) ilgili destek ve iş birliği için gerekli ağ ortaklarıyla bağlantı kurulması
- Aile içi sorunlar hakkında danışmanlık

**Görüşmeler** kreşte yerinde yapılacaktır

Başlangıç tarihi: tahminen 2025 sonbaharı

## Gelişim ve Kapsayıcılık Alanı

Kreşlerde şu konularda çocuklar için hizmetler sunulmaktadır

- Gelişimle ilgili sorular
- Özel ihtiyaçlar
- Alerjiler/İntoleranslar

**İletişim** doğrudan ilgili kreşin yönetimi aracılığıyla sağlanacaktır

## İletişim ve Danışmanlık Alanı

Ebeveynler ve yasal veliler için başvuru noktası

- Çocuk yetiştirme ile ilgili sorular
- Kreşlerin yapısı ve sağlanan hizmetlerle ilgili sorular
- Şikâyetler ve talepler

**Görüşmeler** kreşte yerinde yapılacaktır

**İletişim:**

Birgit Haller-Glettler, BA

E-Posta: post.team.mobil@innsbruck.gv.at

Telefon: 0512-5360-4253