

Gemeinderatsenquete

20.10.2017

Plenarsaal Innsbruck

# Wie groß kann Innsbruck werden – Die Grenzen des Wachstums

## **Impulse zum Thema aus Sicht der Stadtplanung**

**Wolfgang Andexlinger / Anne Weidner**  
Stadtplanung, Stadtentwicklung und Integration  
Stadt Innsbruck

## Ablauf

---

**1. Ausgangssituation**

**2. Planungsziele**

**3. Zielerreichung unter Berücksichtigung  
Bevölkerungswachstum**

## Ausgangssituation

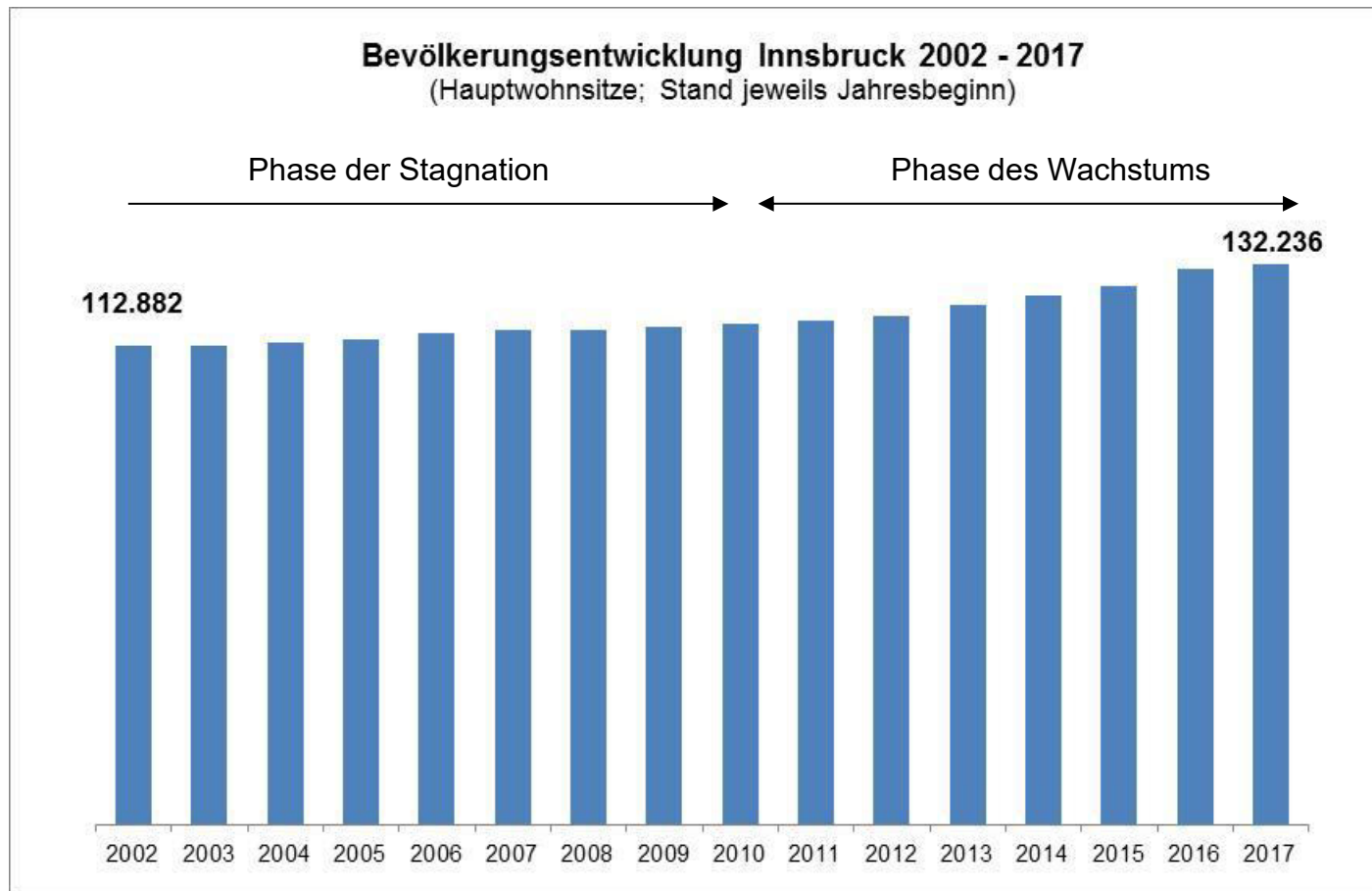
---

**Gesamtfläche**  
10.489 ha

**Dauersiedlungsraum**  
ca. 2.700 ha = ca. 25%

**2017 / Bevölkerung**  
(gem. Lokalem Melderegister)  
rd. 133.000 Hauptwohnsitze  
rd. 156.000 anwesende Bev.

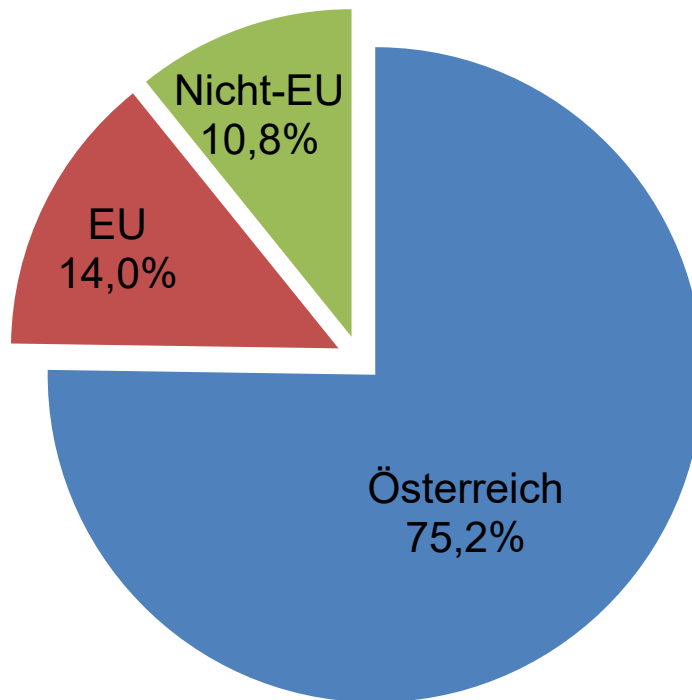




Quelle: Statistik Austria, Bevölkerung zum Jahresbeginn

**Nach Phase der Stagnation seit 2011 Bevölkerungswachstum  
insbesondere durch Zuwanderung**

## Bevölkerung (Hauptwohnsitze) nach Herkunftsregion Stand Jahresbeginn 2017



|                     |                |
|---------------------|----------------|
| Österreich          | 99.489         |
| EU                  | 18.468         |
| Nicht-EU            | 14.279         |
| <b>Gesamt (HWS)</b> | <b>132.236</b> |

Quelle: Statistik Austria, Bevölkerung zu Jahresbeginn 2017


## Globale Tendenz der Urbanisierung



London

Quelle: Business Insider

## Globale Tendenz der Urbanisierung




**Heute: 54%** der Weltbevölkerung leben in Städten [3,95 Mrd. Menschen]

Annahme, dass **2050** bereits **66%** der Menschen in Städten leben; das bedeutet einen Zuwachs von 2,5 Mrd. Menschen

Erwartet wird, dass vor allem in **asiatischen und afrikanischen Länder** bis dahin etwa **90%** der Menschen in Städten leben werden

United Nations, 2015

Und was bedeutet das für Innsbruck?



Dauersiedlungsraum  
ca. 2.700 ha = ca. 25%

**Begrenzte räumliche Situation!  
Wie weit kann Innsbruck noch wachsen?**



## Planungsziele

---

alpin-urbanes Zentrum

lebenswerte und vielfältige Stadt

qualitätsvolle Grün- und Freiflächen

guter Bildungs- und erfolgreicher Wirtschaftsstandort

nachhaltige, flächenschonende und qualitätsvolle Raumentwicklung

energie- und ressourcensparende Stadtentwicklung

**Kann man diese Ziele bei steigendem  
Wachstum weiterhin erreichen?**

## **Blickwinkel aus drei unterschiedlichen Richtungen notwendig**

---

- 1. Blick zurück**
- 2. Blick nach vorn - lokale Perspektive**
- 3. Blick nach vorn - regionale Perspektive**

## 1. Blick zurück

---

Innsbruck hat sich verändert.

Akzente wurden bewusst gesetzt

z.T. Thema Verkehr ,.....

## Situation vor 1990: Verkehr dominiert die Innenstadt

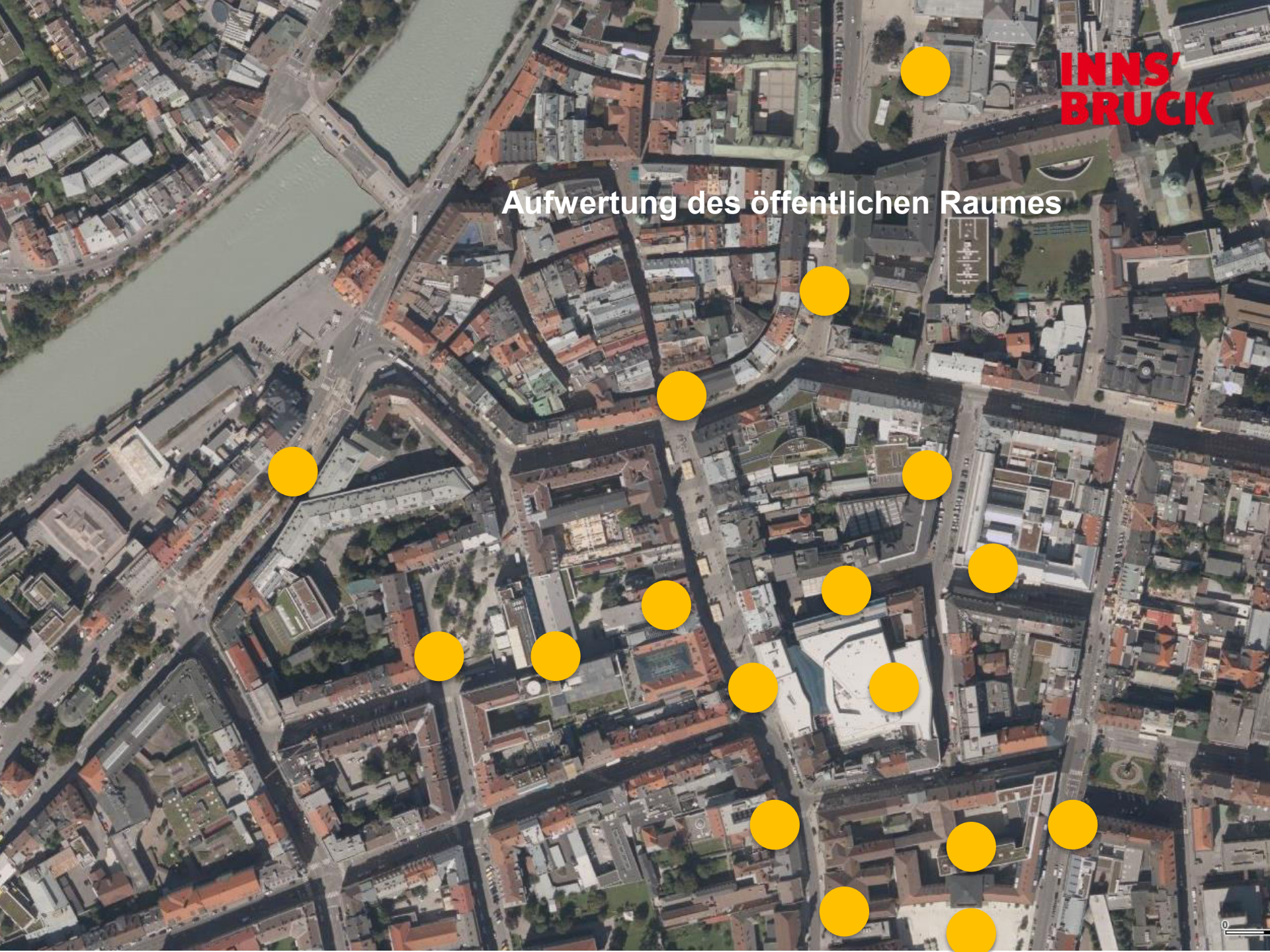


Ehem. Burggraben/heute Franziskanerplatz – 8.000 Kfz/Tag



Marktgraben / Burggraben – 19.000 Kfz/Tag

**Aufwertung des öffentlichen Raumes**



## Innerstädtische Plätze & Shopping-Passagen



Maria-Theresien-Straße

Aufnahme: David Schreyer

## Innerstädtische Plätze & Öffentlicher Raum





## Frequenz / Fläche / Umsatz - Entwicklung

---

### Fußgängerfrequenz Maria-Theresien-Straße

Jahr / 2000 113.100 / Woche

aktuell **215.000 / Woche**

**90% Zuwachs**

### Kundenflächen Innenstadt

Jahr / 2002 53.000 m<sup>2</sup>

aktuell **71.000 m<sup>2</sup>**

**33% Zuwachs**

### Umsätze Innenstadt

Jahr / 2002 € 221 Mio.

aktuell **€ 350 Mio.**

**58% Zuwachs**

## Stapelung von Nutzungen



Studentenheim über Tankstelle  
Arch. Kofler



Gymnasium und Einkaufszentrum  
Arch. Reitter, Eck, Reiter

## Belebung öffentlicher Raum und Stadtteilarbeit



## **2. lokale Perspektive – Perspektive Stadtgebiet**

---

Innsbruck wird sich verändern.

## Bevölkerungs- und Haushaltsprognose 2015 - 2025

---

Betrachtung von Haupt- und Nebenwohnsitzen  
(anwesende Bevölkerung)

### **EinwohnerInnen-Zuwachs**

149.000 auf 162.000 (+9%, +1.300 pro Jahr)

### **Zuwachs an Haushalten**

von 67.000 auf 73.000 (+8,5%)

## **Wohnungsbedarf + Wohnbaulandbedarf 2015 - 2025**

---

**prognostizierter Wohnungsbedarf**  
6.500 – 7.000 Wohnungen (HWS + NWS)

**Baulandreserven (Stand 2016)**  
rund 118 ha gesamt  
Baulandreserven Wohnen (2016)  
rund 80 ha

**Wohnbaulandbedarf**  
ca. 58 bis 70 ha

## Planungsziel 2015-2025 / Potentiale

---

### **nachhaltige, flächenschonende und qualitätsvolle Raumentwicklung**

→ 25% durch Mobilisierung von Baulandreserven

→ 50% durch Umnutzung & Mehrfachnutzung,  
Verdichtung & Umstrukturierung,

→ 25% durch Neuwidmungen

## **Qualitätssichernde Instrumente**

---

Örtliches Raumordnungskonzept - ÖROKO

Flächenwidmungspläne & Bebauungspläne

Beirat für Stadt- und Ortsbildschutz (seit 1976)

Innsbrucker Gestaltungsbeirat IGB (seit 2013)

Architekturwettbewerbe (ca. 200 seit 1985)

Kooperative Planungsverfahren

BürgerInnen-Beteiligung



### **3. regionale Perspektive – Perspektive Inntal**

---

Leben in Stadtregionen.

„TirolCITY – Neue Urbanität in den Alpen“ (2005)

**INNS'  
BRUCK**

**territory**  
Territorium



**100 %**

—



**~ 87 %**

=



**~ 13 %**

**= Dauersiedlungsraum**

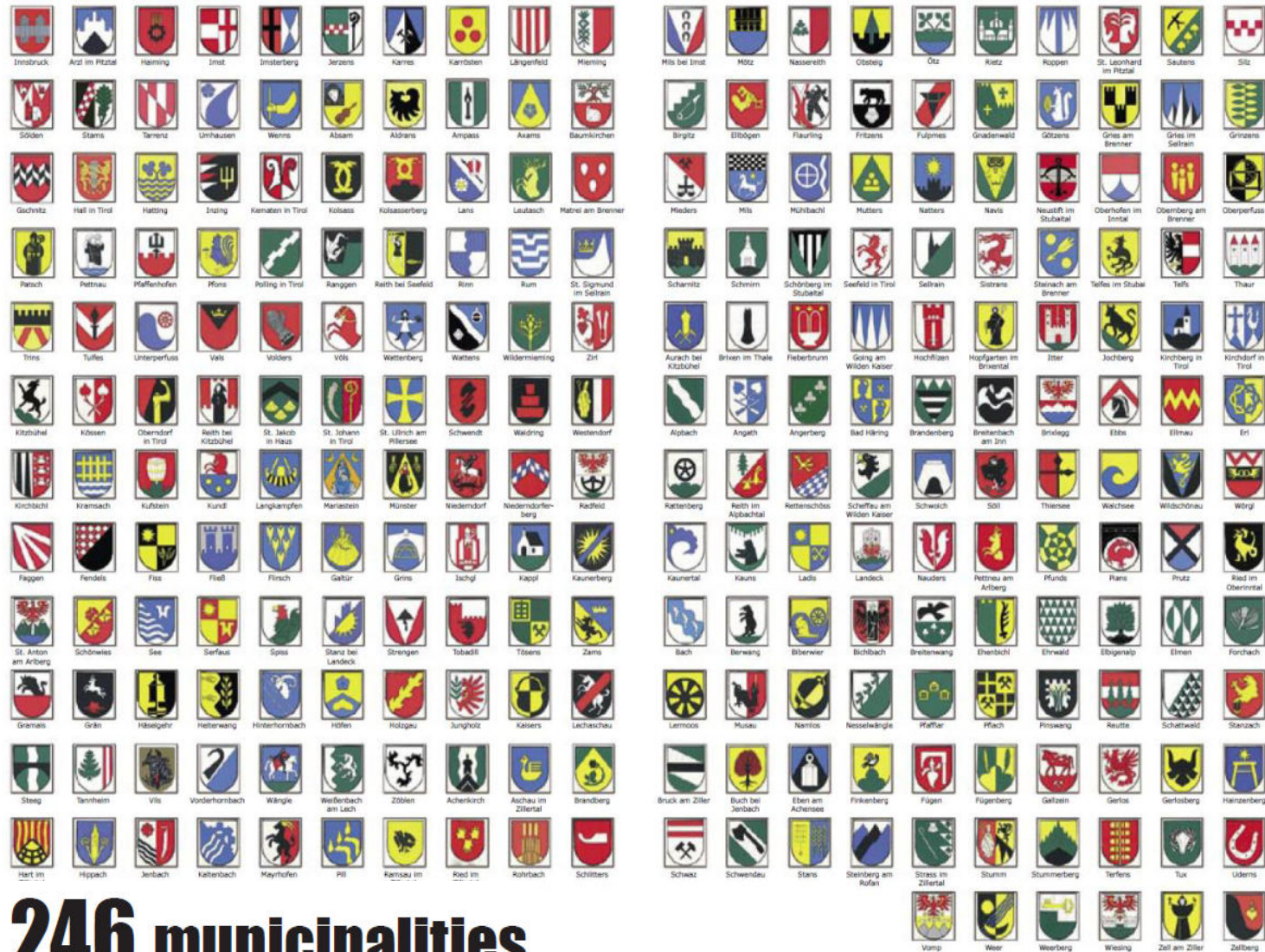
# „TirolCITY – Neue Urbanität in den Alpen“ (2005)

**1 377 km<sup>2</sup> settlement area**  
Dauersiedlungsraum



0 50 km

1 : 650 000  
Source: Tiris, Corine land cover, Austria, USA, 2005  
edited by YEAN 2005



**246 municipalities**  
 Gemeinden

# „TirolCITY – Neue Urbanität in den Alpen“ (2005)

**INNS'  
BRUCK**

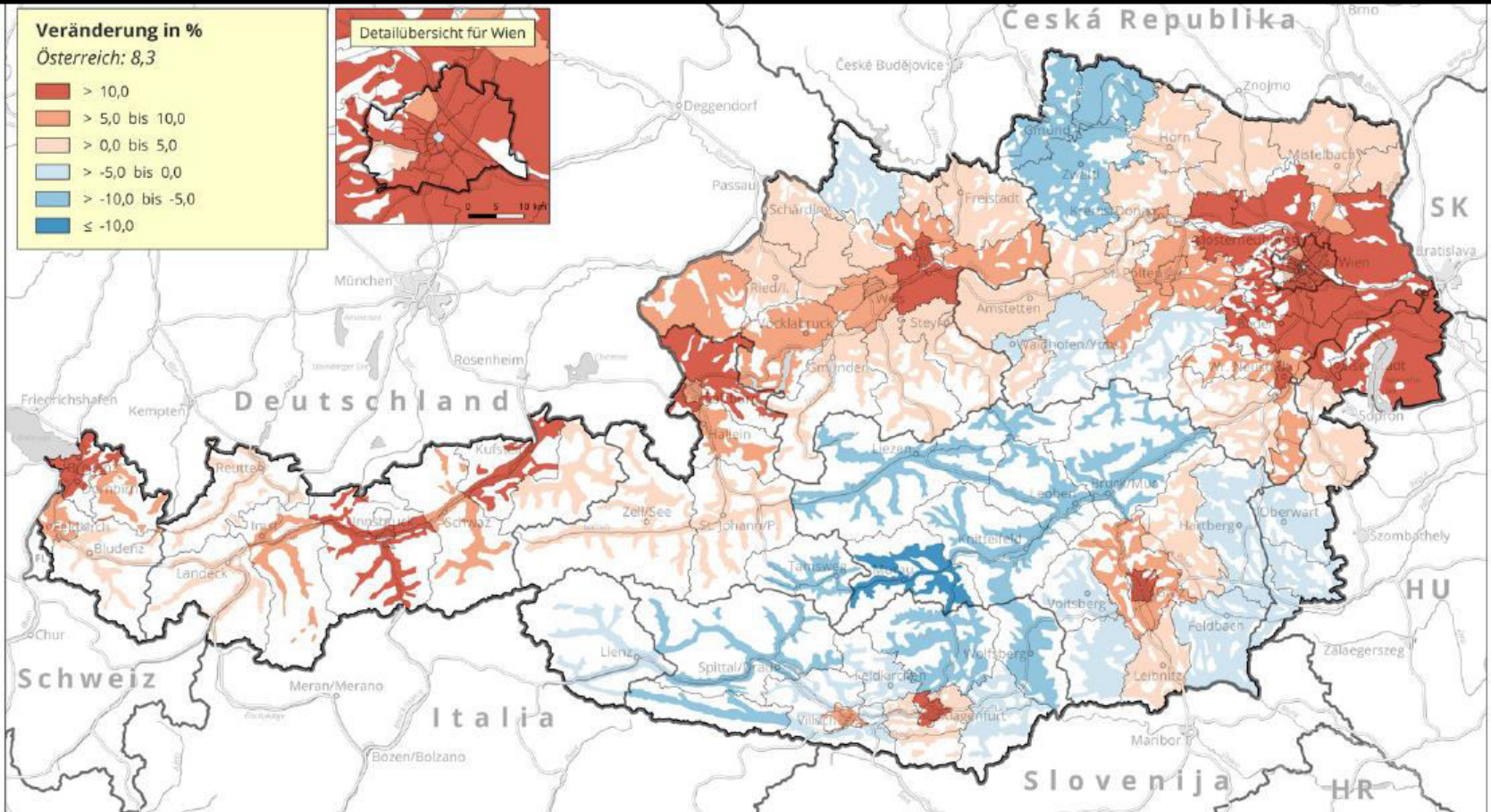
**246 municipalities**  
Gemeinden



0 50 km

1 : 650 000  
Source: Tirol, 2005  
edited by YEAN 2005

# ÖROK Regionalprognose Bevölkerungsveränderung 2014 – 2030



Quelle: ÖROK-Regionalprognosen 2014 - Bevölkerung (Hauptvariante), Bearbeitung: Statistik Austria

Raumeinheiten: Prognoseregionen (Gebietsstand: 01.01.2014)

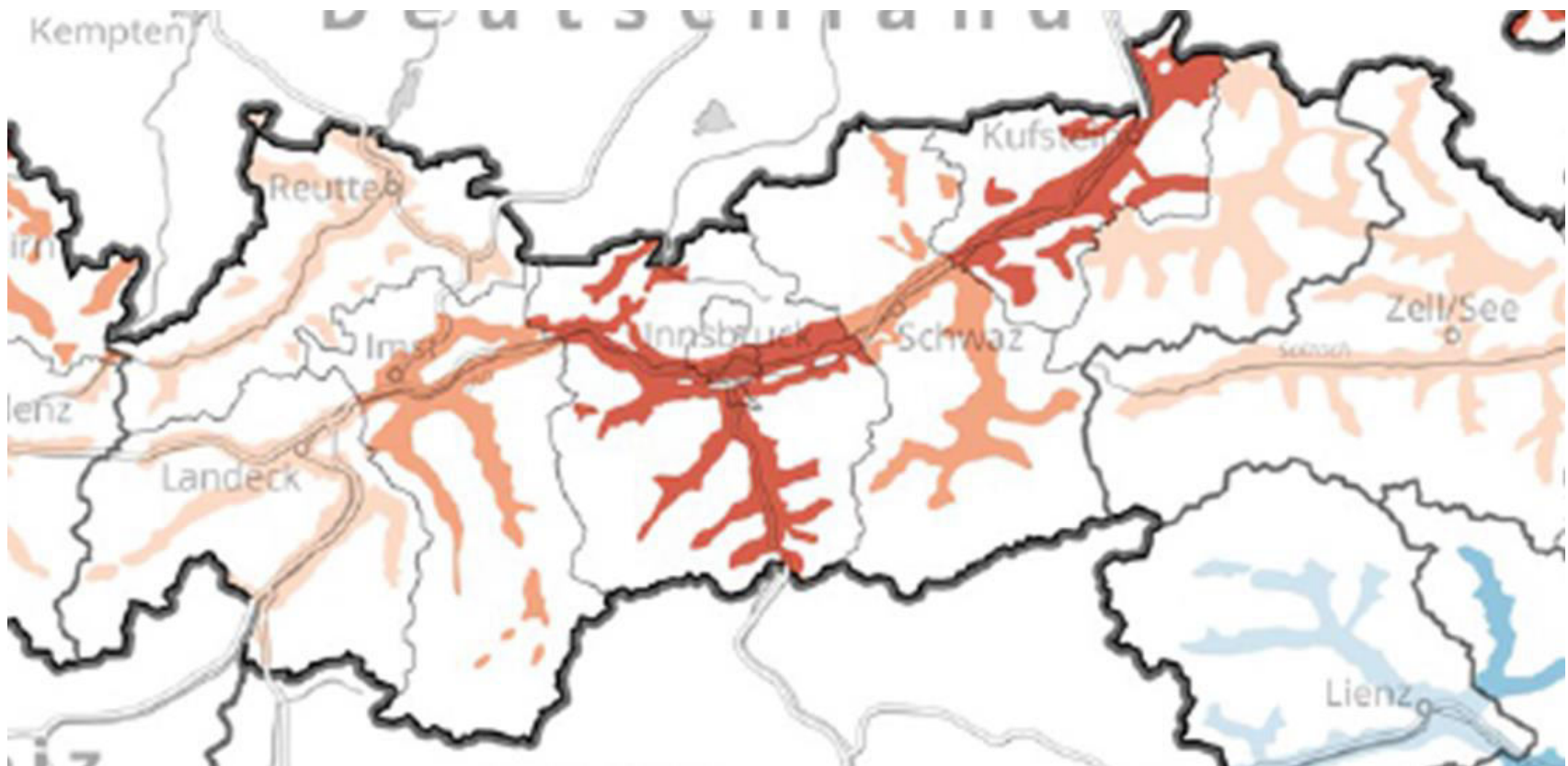
Herausgeber: **ÖROK** Geschäftsstelle der Österreichischen Raumordnungskonferenz (ÖROK)

0 25 50 75 100 km

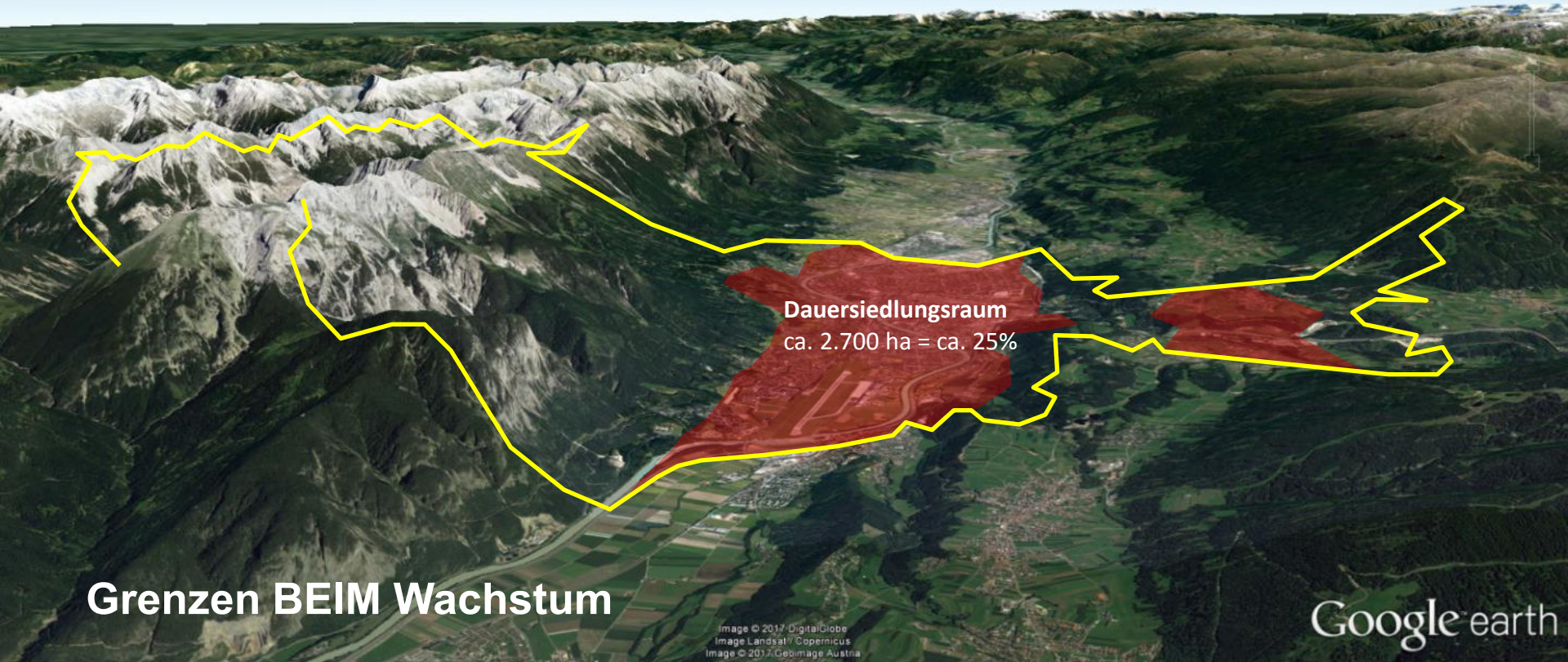
Bearbeitung und Kartographie: **Längprojekthaus**



## ÖROK Regionalprognose Bevölkerungsveränderung 2014 – 2030



## Und was bedeutet das für Innsbruck?







**Dauersiedlungsraum Nordtirol**  
ca. 1.400 km<sup>2</sup>

Google earth

Image © 2017 DigitalGlobe  
Image Landsat / Copernicus  
Image © 2017 GeoImage Austria

Danke für Ihre Aufmerksamkeit.