

**INNS'
BRUCK**



Die Mittelschule 2024/25

Inhalt

Vorwort		
Bürgermeister Georg Willi	3	
Bildungsstadträtin Mag. ^a Elisabeth Mayr	4	
Die Mittelschulen - Grundsätzliches	6	
Mittelschule Hötting (MINT)	8	Hötting
Sportmittelschule Hötting-West (Footballakademie, Robotics und Kreatives Handwerk)	10	Hötting West
Musikmittelschule Innsbruck (Musik)	12	Olympisches Dorf
Mittelschule Olympisches Dorf (Wirtschaft)	14	
Mittelschule Gabelsbergerstraße (Deutsch-Englisch-Mathematik intensiv)	16	Pradl
Mittelschule Pembaurstraße (Gesundheit und Technik)	18	
Sportmittelschule Reichenau (Sport und Informationstechnologie)	20	Reichenau
Mittelschule Ilse-Brüll-Gasse (Kreativität)	22	Wilten
Mittelschule Leopoldstraße (Dienstleistungen und Tourismus)	24	
Schulische Tagesbetreuung		
Pädagogisches Konzept	26	
Organisatorische Hinweise	28	
Die Inklusiv Schule	32	
Schulpsychologie - Bildungsberatung	34	

Vorwort

Ein neuer Lebensabschnitt

Im Leben gilt es viele Entscheidungen zu treffen. Manche davon stehen bereits in jungen Jahren an – so zum Beispiel die Schulwahl. Eines kann ich euch, liebe Schülerinnen, versichern: Mit den Innsbrucker Mittelschulen (MS) habt ihr euch richtig entschieden!

Bei den Mittelschulen ist für alle etwas dabei: An neun Standorten werden unterschiedliche Schwerpunkte angeboten, die auf eure individuellen Fähigkeiten eingehen. So steht in Hötting-West beispielsweise der Sport im Fokus, im O-Dorf unter anderem die Musik und die Mittelschule in der Pembaurstraße hat einen Schwerpunkt, der sich mit den Themen Technik und Naturwissenschaften beschäftigt, um nur wenige Beispiele des facettenreichen Angebots zu nennen.

Mit der neuen Schule beginnt ein neuer Lebensabschnitt. Dies ist meist mit großer Vorfreude, oftmals aber auch mit Respekt vor dem Neuen verbunden. Das ist ganz normal. Ich wünsche euch allen einen guten Wechsel und möchte um eines bitten: Seid neugierig, wissbegierig und versucht, soviel wie möglich zu entdecken!

Ihnen, liebe Eltern, wünsche ich ebenfalls alles Gute. Auch für Sie ist der Schulwechsel Ihres Kindes eine Herausforderung. Ich bin überzeugt davon, dass Sie diese als Familie bestens meistern werden!

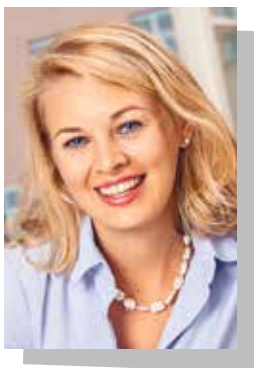


Georg Willi
Bürgermeister der Landeshauptstadt Innsbruck



Vorwort

Liebe Schülerinnen und Schüler!
Sehr geehrte Eltern und Erziehungsberechtigte!



Der Start in die Mittelschule ist zugleich der Beginn eines neuen Lebensabschnitts, nicht nur für die Schülerinnen und Schüler, sondern auch für die Eltern. Die ersten Schritte auf dem Weg ins Erwachsen-Werden werden gemacht, womit eine sehr aufregende, wichtige und prägende Zeit beginnt.

Man entwickelt Fähigkeiten und Talente, entdeckt seine Stärken und findet persönliche Interessen und Vorlieben, sowohl im Schulkontext als auch im außerschulischen Bereich. Aber neben den Inhalten des Lehrplans erlernen wir in diesen Jahren, mit unseren Stärken, aber auch Schwächen umzugehen, das Miteinander in der Gruppe, und so manche Freundschaft, vielleicht für das ganze Leben, entsteht in dieser Zeit.

Bevor es jedoch so weit ist, stellen sich für viele Schülerinnen und Schüler und deren Eltern viele Fragen: In welche Richtung soll der zukünftige Bildungsweg führen? Welche Schule, welcher Schwerpunkt, welches Programm passt am besten zu mir und meinen Begabungen? Wo werden meine Talente am besten gefördert? Wo werde ich mich wohlfühlen?

Die Innsbrucker Mittelschulen bieten eine breite Palette an Schwerpunkten, um möglichst viele Interessen abdecken zu können: Sport, Musik, Natur, Technik, Kreativität, Fremdsprachen, Wirtschaft, Dienstleistung, Tourismus und Berufsorientierung – da ist hoffentlich für jede und jeden etwas Passendes dabei. Jeder Standort zeichnet sich durch seine besonderen Qualitäten aus, die von den engagierten Pädagoginnen und Pädagogen sowie allen, die dort arbeiten, mit Leben erfüllt werden und den Schülerinnen und Schülern zugutekommen.

Bei den Tagen der offenen Tür kann man sich zusätzlich selbst vor Ort davon überzeugen.

Alle Innsbrucker Mittelschulen verfügen über ein Ganztagesangebot, das entweder in verschränkter (Unterricht und Freizeit wechseln sich über den Tag verteilt ab) oder in getrennter (Unterricht am Vormittag und Freizeit am Nachmittag) Form angeboten wird.

Ob in der Football-Akademie der MS Hötting-West oder der Musik-Mittelschule im Olympischen Dorf oder jeder anderen Innsbrucker Mittelschule – wir wollen für alle Schülerinnen und Schüler die bestmöglichen Bedingungen und Inhalte bereitstellen.

Mit dieser Broschüre wollen wir einen ersten Überblick über dieses umfangreiche Angebot als erste Orientierungshilfe anbieten, damit Sie gemeinsam mit Ihrem Kind die passende Schule finden – denn eine gute Bildung ist der Schlüssel für eine erfolgreiche Zukunft!

Noch einen Hinweis möchte ich geben: Der monatliche Verabreichungszuschlag wurde gestrichen, um Familien in der Teuerung ein Stück weit besser unterstützen zu können. Für den Elternbeitrag und die Kosten für das Mittagessen in der schulischen Tagesbetreuung kann um Ermäßigung angesucht werden, genauere Informationen finden Sie auf der Homepage der Stadt Innsbruck.

Für Fragen rund um die Ermäßigung können Sie sich an das Amt für Schule und Bildung, Referat Nachmittagsbetreuung (Rathaus Maria-Theresien-Straße 18, 4. Stock, Zimmer 4213) oder an die Bildungsservicestelle der Stadt Innsbruck (Erdgeschoss BFI, Ing.-Etzel-Straße 7) wenden.

Herzlichst

Mag.^a Elisabeth Mayr
Bildungsstadträtin

Die Mittelschulen – Grundsätzliches

Tage der offenen Tür

Vom 15. - 26. Jänner 2024 finden an den Innsbrucker Mittelschulen Tage der offenen Tür statt. Dabei wird Ihnen und Ihrem Kind Gelegenheit geboten, alle Schulen samt ihren Schwerpunkten persönlich kennen zu lernen. Die genauen Termine finden Sie in dieser Broschüre bei den jeweiligen Schulen bzw. auf deren Homepages.

Schwerpunkte der Innsbrucker Mittelschulen

Alle Mittelschulen führen einen Schwerpunkt, den Sie in dieser Broschüre bei den einzelnen Schulen dargestellt finden. Alle SchülerInnen der Volksschulen können sich für einen Schwerpunkt in den Mittelschulen anmelden. Die Aufnahme erfolgt nach Maßgabe der Plätze. Für die Schwerpunkte Sport und Musik ist ein Aufnahmetest abzulegen.

SchülerInneneinschreibung: 20. – 22. Februar 2024

Die Einschreibung findet am Dienstag, 20. Februar, Mittwoch, 21. Februar und Donnerstag, 22. Februar 2024, in der Zeit von 08.00 bis 12.00 Uhr und 15.00 bis 17.00 Uhr statt. Bitte die Schulnachricht der 4. Klasse Volksschule und die Sozialversicherungskarte mitnehmen. Nacheinschreibungen sind bis Freitag, 1. März 2024, möglich.



Mittelschule Hötting

Mittelschule Hötting-West

Musikmittelschule Innsbruck

Mittelschule Olympisches Dorf

Mittelschule Gabelsbergerstraße

Mittelschule Pembaurstraße

Mittelschule Reichenau

Mittelschule Ilse-Brüll-Gasse

Mittelschule Leopoldstraße

Mittelschule Hötting

Schwerpunkt MINT

(Mathematik-Informatik-Naturwissenschaften-Technik)

Schwerpunktklasse nach MINT-Lehrplan

- ▶ Mathematik, Technik und Design, Biologie und Umweltbildung, Digitale Bildung, Geometrisches Zeichnen, Physik und Chemie als miteinander verbundene Disziplinen im Fach "MINT"
- ▶ projektorientierter und praxisnaher Unterricht, Exkursionen, Kooperationen sowie Vernetzung mit außerschulischen Lernorten
- ▶ Methodeneinsatz wie forschendes Lernen und Design Learning, um kritisches Denken wie Problemlösungskompetenzen zu stärken

Forschen, lernen, entdecken

- ▶ Natur in ihrer Vielfalt erfahren
- ▶ Techniken im Umgang mit der Natur kennen lernen und praktisch erproben
- ▶ Zusammenhänge und Vernetzungen in unserer Welt verstehen
- ▶ auf weiterführende Schulen vorbereiten
- ▶ praktisches Arbeiten und Üben in naturwissenschaftlichen Fächern (z.B. Schulgarten oder Beete)
- ▶ jährliche klassen- und schulstufenübergreifende Projektwoche zu bestimmten Schwerpunktthemen (z.B. Wasser, Ernährung, Landwirtschaft, u.v.m.)
- ▶ „Laborstunden“ in Kleingruppen in naturwissenschaftlichen Fächern (Physik, Chemie, Biologie)
- ▶ Teilnahme an Schulsportwettkämpfen

Seit 2005 ÖKOLOG-Schule (www.umweltbildung.at)

- ▶ Kooperation mit ÖKOLOG-Partnerschulen und -betrieben
- ▶ Mitglied des Netzwerkes Klimabündnis Tirol
- ▶ Projektteilnahme „Gesunde Pause gestalten“ und „Gesunde Jause“ (Jausenverkauf - aktive Große Pause)

Schulische Tagesbetreuung

- ▶ gemeinsames Mittagessen
- ▶ individuelle Aufgaben- und Lernbetreuung durch schuleigene Lehrpersonen
- ▶ abwechslungsreiche Freizeitbetreuung

Zusätzliche Angebote

- ▶ Projektstage, Lehrausgänge, Exkursionen, Sportwochen, Wienfahrt, berufspraktische Wochen mit Partnerbetrieben
- ▶ Erste-Hilfe-Kurse mit Zertifikat in der 8. Schulstufe (gilt für Führerschein!)
- ▶ Berufsorientierung, Bildnerisches Gestalten, Darstellendes Spiel, Informatik, Schach, Soziales Lernen, Tastaturschreiben, Floorball, Bouldern, Schwimmen
- ▶ individuelle Berufsberatung
- ▶ große multimediale Schulbibliothek
- ▶ Versuchsgarten und Beete
- ▶ modernste Schulküche
- ▶ zwei bestens ausgestattete IT-Räume
- ▶ gemeinsame multikulturelle und multireligiöse Feste und Feiern
- ▶ Boulderwand
- ▶ Tablets in Klassenstärke
- ▶ Robotikelemente im modernen Informatikunterricht
- ▶ offene Lern- und Begegnungszonen

Schulbesichtigung

Informationen, Unterrichtsbesuche und Schulführungen sind nach telefonischer Terminvereinbarung möglich.

Tag der offenen Tür:

Montag, 15. Jänner 2024, 15.30 - 17.30 Uhr

Bitte informieren Sie sich auf unserer Website (www.ms-hoetting.tsn.at) über die Angebote an unserer Schule.

Fürstenweg 13, 6020 Innsbruck

Tel: +43 512 282 788 120, Fax: +43 512 282 788 124

E-Mail: direktion@ms-hoetting.tsn.at

www.ms-hoetting.tsn.at

Schulleitung: Holger Perkounigg



Sportmittelschule Hötting-West

Schwerpunkt Footballakademie
Robotics und Kreatives Handwerk

Football Akademie (Football oder Cheerleading)

- ▶ eine profunde Schulausbildung gemeinsam mit einer polysportiven Sportausbildung
- ▶ ein exzellentes Sportangebot im Ausmaß von sieben Wochenstunden
- ▶ Bildung einer pädagogischen Corporate Identity mit u.a. eigener Trainingsbekleidung
- ▶ Top Trainer mit Landesverbandstrainer Paul Lasch, Sportwissenschaftler Andreas Pröller und Cheerleader-Spezialtrainerin Barbara Bisjak-Schütz
- ▶ eine einzigartige Sport-Infrastruktur mit 3-fach Turnhalle und Außenflächen

Sportmotorische Eignungsprüfung (Football Akademie):

am 2. Februar 2024, 14.30 - 17.00 Uhr (Anmeldung erforderlich)

Unsere Schule zeichnet sich aus durch:

- ▶ respektvolles Schulklima
- ▶ Lernen von Sozialkompetenzen
- ▶ Kommunikation – Konfliktlösung – Teamarbeit
- ▶ Sport- und Projektwochen mit viel Action

Schulische Tagesbetreuung

- ▶ gemeinsames Mittagessen
- ▶ betreutes Lernen durch Fachkräfte an unserer Schule
- ▶ Hausaufgabenbetreuung



Mit Sport in vier Jahren auf Top-Schul-Niveau

Robotics und Kreatives Handwerk

Robotics:

- ▶ unterschiedliche Programmiersprachen
- ▶ vertiefende Kenntnisse mit 3D-Druck
- ▶ Bauen von Robotern und Einführung in die Elektrotechnik

Kreatives Handwerk:

- ▶ 3D-Modelle kreieren
- ▶ Design thinking
- ▶ Gestaltungstechniken erlernen

Wissenschaftliches Arbeiten

- ▶ in allen Klassen wird forschendes Lernen in unseren naturwissenschaftlichen Laboren angeboten

Tag der offenen Tür:

Freitag, 26. Jänner 2024, 14.30 - 16.00 Uhr

Bitte informieren Sie sich auch auf unserer Website (www.ms-hoettingwest.tsn.at) über die Angebote an unserer Schule

Viktor-Franz-Hess-Straße 9, 6020 Innsbruck
Tel.: +43 512 285 765 130, Fax: +43 512 285 765 134
E-Mail: direktion@ms-hoettingwest.tsn.at
www.ms-hoettingwest.tsn.at

Schulleitung: Sabine Rainer
Leiter Footballakademie: Mag. Daniel Dieplinger



SPORTMITTELSCHULE
HÖTTING-WEST

Musikmittelschule Innsbruck

Schwerpunkt Musik

Deine Mittelschule, ...

... die dich zu selbstständigem Arbeiten hinführt.

- ▶ Unterricht in Kleingruppen bzw. im Team
- ▶ Förderung individueller Begabungen
- ▶ selbstständiges Erarbeiten von Themen
- ▶ fächerübergreifender Unterricht im Zuge von Projekten

... die für dich, als musikbegeisterten jungen Menschen, ideal ist.

- ▶ gratis ein Instrument erlernen
- ▶ singen in Klassen und Schulchören sowie Vocalensembles
- ▶ musizieren im Klassen- und Schulorchester sowie in verschiedenen Instrumentalspielgruppen
- ▶ Theaterwerkstatt, Schulband, Popgesang
- ▶ Bewegung und Tanz, Hörerziehung, Musikkunde
- ▶ jährliche Aufführung eines Musicals
- ▶ Auftritte bei Konzerten und anderen Anlässen
- ▶ musikalische Umrahmung verschiedener Veranstaltungen der Stadt Innsbruck
- ▶ Kooperation mit außerschulischen KulturpartnerInnen

... die alle Voraussetzungen für deine erfolgreiche Zukunft mitbringt.

- ▶ Digitale Grundbildung in allen Klassen und vielen Fächern
- ▶ eine Wochenstunde „Soziales Lernen“ in allen vier Schuljahren – Persönlichkeitsentwicklung, Gemeinschaft stärken
- ▶ Schwerpunkt „gemeinsames Lernen und Musizieren“
- ▶ Berufsorientierung in der 3. und 4. Klasse
- ▶ Erlernen eigenverantwortlichen und eigenständigen Arbeitens

.. individuelle schulische Tagesbetreuung durch den Tagesheimverein

- ▶ Mittagessen (derzeit € 5,10 pro Essen) oder selbst mitgebrachte Jause
- ▶ schulische Tagesbetreuung durch unsere LehrerInnen für Lernstunden und Freizeit
- ▶ Kosten: pro Monat € 20,00, neunmal pro Schuljahr

Tag der offenen Tür:

Mittwoch, 17. Jänner 2024, 14.30 – 16.30 Uhr

Bitte informieren Sie sich auf unserer Website (www.mms-innsbruck.tsn.at) über die Angebote an unserer Schule.

Musikalische Eignungsfeststellung

Mittwoch, 31. Jänner 2024

Anmeldung und Terminvergabe ab 15. Dezember 2023 online auf unserer Homepage oder vor Ort beim Tag der offenen Tür

Kajetan-Sweth-Straße 14, 6020 Innsbruck

Tel.: +43 512 263 379 150

E-Mail: direktion@mms-innsbruck.tsn.at

www.mms-innsbruck.tsn.at

Schulleitung: Ildiko Kuprian



Mittelschule Olympisches Dorf

Schwerpunkt Wirtschaft

Wir leben Vielfalt

Begegnung auf Augenhöhe, Empathie und Wertschätzung stehen in der Begegnung mit den Schüler:innen an erster Stelle.

Deutsch

- ▶ eine zusätzliche Stunde in der 1. und 2. Klasse (5 Stunden/Woche)
- ▶ tägliches Lesetraining
- ▶ Kommunikationsfähigkeit
- ▶ Redegewandtheit
- ▶ vermehrt Präsentationen (auch in anderen Fächern)

Trotz unseres Auftrages der Wissensvermittlung berücksichtigen wir die individuellen Lebenswelten der Schüler:innen an unserem Schulstandort.

Berufsorientierung

- ▶ ab der 3. Klasse
- ▶ berufspraktische Woche in der 4. Klasse
- ▶ Betriebserkundungen
- ▶ Kommunikationstraining
- ▶ Bewerbungstraining

Vertrauen und Stabilität sind Grundpfeiler einer funktionierenden Lehrer:innen-Schüler:innenbeziehung.

Projekte und Aktivitäten

- ▶ ab der 3. Klasse Italienisch als Freigegegenstand
- ▶ Flagfootball
- ▶ Schülerliga Fußball (1. und 2. Klasse)
- ▶ Sport- und Projektwochen in allen Schulstufen (Schwimmen, Skifahren, Bauernhof, ...)
- ▶ Lerninsel (wöchentliches Fördern und Fordern aller SchülerInnen)
- ▶ WIR Stunde in der 1. Klasse (gemeinsames Entdecken der Schule, Gemeinschaftsbildung des Klassenverbandes)
- ▶ Erste-Hilfe-Kurs mit Zertifikat

Um einen Lernerfolg zu verzeichnen, legen wir auch Wert auf die persönliche Entwicklung auf psychosozialer Ebene, z.B. durch Inklusion, Zusammenarbeit mit der Schuso und vielen interessanten Projekten.

Schulische Tagesbetreuung

- ▶ gemeinsames Essen
- ▶ Hausaufgabenbetreuung
- ▶ Lernbetreuung
- ▶ Freizeitbetreuung

Humor und die spielerische Gestaltung des Unterrichts bringt erfahrungsgemäß die größten Lernerfolge.

Schulbesichtigung

Informationen und Schulführungen sind nach telefonischer Terminvereinbarung möglich, gerne können Sie uns auch über die Homepage kontaktieren.

Wir freuen uns auf Ihre/Deine Kontaktaufnahme!

Beim aktiven Zuhören der vielen, unglaublichen und manchmal ergreifenden Lebensgeschichten unserer Schüler:innen gibt es die große Chance, dass auch die Lehrpersonen wachsen und sich weiterentwickeln.

Tag der offenen Tür:

Mittwoch, 17. Jänner 2024, 14.30 - 16.30 Uhr

Bitte informieren Sie sich auf unserer Website (www.ms-olympischesdorf.edupage.org) über die Angebote an unserer Schule.

Kajetan-Sweth-Straße 14, 6020 Innsbruck
Tel.: +43 512 261 101 160
E-Mail: direktion@ms-olympischesdorf.tsn.at
www.ms-olympischesdorf.edupage.org

Schulleitung: Hans-Peter Markart



Mittelschule
Olympisches Dorf

Mittelschule Gabelsbergerstraße

UNESCO-Schule

Schwerpunkt Deutsch-Englisch-Mathematik intensiv

Deutsch, Englisch, Mathematik – du schaffst es!

- ▶ solide Ausbildung in den Hauptfächern als Basis für weiterführende Schulen
- ▶ intensives Training in Deutsch, Englisch und Mathematik auch am PC
- ▶ spezielle Förderprogramme und Differenzierungsmaßnahmen bereiten dich optimal auf die Zukunft vor
- ▶ so helfen wir dir, dein persönliches Bildungsziel zu erreichen

Entdecke deine Talente – entfalte deine Stärken!

- ▶ in der 4. Klasse hast du die Wahl:
Du setzt den Schwerpunkt selbst auf Englisch oder Mathematik
- ▶ in dem gewählten Fach hast du dann zwei zusätzliche Wochenstunden
- ▶ Interessen und Neigungen werden so besonders berücksichtigt
- ▶ Lernen mit allen Sinnen ist Programm

Vielfalt und Verantwortung – lerne fürs Leben!

- ▶ respektvoller Umgang miteinander ist bei uns selbstverständlich
- ▶ gemeinsam lernen wir, Konflikte zu lösen und einander zu helfen
- ▶ wir nehmen dich und deine Sorgen ernst: bestens ausgebildete SchulsozialarbeiterInnen (SCHUSO) sind täglich für dich da
- ▶ Natur und Umwelt sind uns wichtig – wir sind ÖKOLOG-Schule

Plane deine Zukunft!

Wir bieten:

- ▶ Berufsorientierung ab der 3. Klasse
- ▶ Berufspraktische Wochen und Schnuppertage in der 4. Klasse
- ▶ Bewerbungstraining

Sei Teil unserer Gemeinschaft!

- ▶ unser Angebot richtet sich nach der aktuellen Situation und ist bunt und abwechslungsreich
- ▶ Skiwochen, Schwimmtage, Wienfahrten und Projektwochen stehen am Programm
- ▶ im „Grünen Klassenzimmer“ in unserem Schulgarten macht das Lernen allen Spaß
- ▶ Schmökern in der Schulbibliothek sorgt für Entspannung.
- ▶ beim Sportunterricht im Schulgarten kannst du dich richtig auspowern

Schulische Tagesbetreuung

- ▶ mit deinen Freundinnen und Freunden essen, spielen, Hausaufgaben schreiben, lernen und Spaß haben – das alles kannst du in unserem Tagesheim täglich bis 16.00 Uhr
- ▶ professionell geschulte BetreuerInnen und Lehrkräfte begleiten dich dabei

Tag der offenen Tür:

Mittwoch, 24. Jänner 2024, 14.30 - 17.00 Uhr

Weitere Informationen unter www.ms-gabelsberger.tsn.at



Wir freuen uns auf dich!

Gabelsbergerstraße 1, 6020 Innsbruck
Tel.: +43 512 345 121 110
E-Mail: direktion@ms-gabelsberger.tsn.at
www.ms-gabelsberger.tsn.at

Schulleitung: Henriette Eberwein



Mittelschule Pembaurstraße

Schwerpunkt Gesundheit Schwerpunkt Technik

Wir stehen für

- ▶ Wertschätzung, Respekt und Toleranz
- ▶ positive Atmosphäre
- ▶ Begegnung auf Augenhöhe
- ▶ Verantwortungsbewusstsein (Buddy-Projekt – ältere Schülerinnen und Schüler kümmern sich um jüngere)

Wir legen Wert auf

- ▶ Lesekompetenz (zusätzliche Deutschstunde in unserer Bibliothek – 1. Klasse)
- ▶ fundierte mathematische Grundkenntnisse (zusätzliche Mathematikstunde – 1. Klasse)
- ▶ praxisbezogene Berufsorientierung (Exkursionen, Expertenvorträge, berufspraktische Tage, Messebesuche)
- ▶ kulturelle Veranstaltungen (Stadtbücherei, Museen, Theater, Kino, Ausstellungen)
- ▶ Ich- und Wir- Kompetenz (Unterrichtsfach Soziales Lernen in allen Klassen)

Das macht uns besonders

- ▶ Kennenlertage in der 1. Klasse
- ▶ mehrtägige Projektstage (Ausflüge und Exkursionen)
- ▶ Schulveranstaltungen (z. B. Bauernhoftage, Schwimmtage, Standortskikurse, Wienwoche, Sommersportwoche)
- ▶ wöchentliches Schwimmen in der 1. Klasse
- ▶ wöchentlich Gesunde Jause

Vielfältiges Zusatzangebot

- ▶ z. B. Kreativworkshop, Yoga, Italienisch, Theater, English-book-club, Erste Hilfe, Bouldern, Schach, Kunst-Geschichte-Kultur

Partner und Auszeichnungen

- ▶ Gütesiegel Expert.Schule e-Education 2021
- ▶ Gütesiegel Erste Hilfe Fit

- ▶ Kooperation mit der Medizinischen Universität Innsbruck
- ▶ Zusammenarbeit mit der mobilen Schulpsychologie des ÖZPGS
- ▶ Erasmus+, weltweit unterrichten

Schulische Tagesbetreuung

Wir bieten eine schulische Tagesbetreuung an!

Schwerpunkt Gesundheit / Schwerpunkt Technik (ab der 3. Klasse wählst du einen der Schwerpunkte)

Schwerpunkt Gesundheit

- ▶ Lebensraum Küche – kulinarische Weltreise
- ▶ Ernährungslehre – nachhaltig und gesundheitsfördernd
- ▶ Gesundheitsbildung – Theorie
- ▶ Gesundheitsbildung – Praxis
- ▶ Erste-Hilfe-Kurs (gilt für den Moped- & Autoführerschein)

Schwerpunkt Technik

- ▶ Von der analogen zur digitalen Zeichnung (GZ-Platte/CAD-Programm)
- ▶ Programmieren lernen mit dem Arduino/Raspberry Pi
- ▶ 3D-Modelle am PC gestalten und drucken
- ▶ Bildbearbeitung praktisch anwenden mit dem Schneidplotter/Lasercutter
- ▶ Möglichkeit zum Abschluss des ECDL-Base Führerscheins

Tag der offenen Tür:

Donnerstag, 18. Jänner 2024, 14.30 Uhr - 16.30 Uhr

Bitte informieren Sie sich auch auf unserer Website (www.ms-pembaur.tsn.at) über die Angebote an unserer Schule.

Pembaurstraße 18, 6020 Innsbruck
Tel.: +43 512 346 233 170
E-Mail: direktion@ms-pembaur.tsn.at
www.ms-pembaur.tsn.at

Schulleitung: Mag.^a Eva Unterholzner, BEd



MITTELSCHULE

PEMBAURSTRASSE

Sportmittelschule Reichenau

Schwerpunkt Sport oder
Schwerpunkt Informationstechnologie

Lernen in Lernbüros: Individuell Erforschen und Entfalten

In den speziellen „Lernbüros“ für Deutsch, Mathematik und Englisch entwickeln wir eigenverantwortliche und sozial engagierte Lernende. Schülerinnen und Schüler gestalten ihren Lernweg aktiv mit, indem sie in ihrem individuellen Tempo und nach ihrem Leistungsvermögen arbeiten. Unsere Lehrkräfte, als Lerncoaches, entdecken und fördern gezielt die Talente jedes Einzelnen, um optimale, individuelle Entfaltungsmöglichkeiten zu schaffen. Entdecken Sie mit uns die Freude am individuellen und gemeinschaftlichen Lernen!

Unser Sportschwerpunkt: Aktiv, Gesund, Gemeinschaftlich

Mit sieben Wochenstunden Sport über vier Schuljahre fördern wir nicht nur körperliche Fitness durch ein breites Sportarten-Angebot, sondern legen auch den Grundstein für eine aktive, gesunde Lebensweise. Unsere Schulsportwettkämpfe sind dabei mehr als ein freudiger Wettkampf: Sie sind ein spielerisches Lernen von Teamgeist und fairer Konkurrenz. Hier entwickeln Ihre Kinder sportliches Verhalten als wertvolles Persönlichkeitsmerkmal und erfahren, wie Spaß und Gesundheit Hand in Hand gehen. Werden Sie Teil unserer aktiven, lebensfrohen Gemeinschaft an der Mittelschule Reichenau!

Voraussetzungen für die Aufnahme in die Sportklasse

- ▶ Interesse an sportlicher Betätigung
- ▶ erfolgreiche Ablegung der sportmotorischen Eignungsprüfung

Sportmotorische Eignungsprüfung

- ▶ Donnerstag, 1. Februar 2024, 14.30 - 17.00 Uhr
- ▶ Anmeldung bis Dienstag, 30. Jänner 2024

Unser Informationstechnologie-Schwerpunkt: Digitale Navigieren

Die Mittelschule Reichenau verbindet innovative Lernansätze mit fundierter digitaler Bildung. Unsere Schülerinnen und Schüler tauchen nicht nur in die Welt der Informationstechnologie ein, sondern lernen auch, ihre digitalen Fähigkeiten in anderen Fächern effektiv anzuwenden. Neben einer soliden Grundbildung in IT, die ab der 1. Klasse beginnt, bieten wir in der 3. und 4. Klasse vertiefenden Informatikunterricht an. Hier erlernen sie das Programmieren, den versierten Umgang mit Office- und Grafikprogrammen und entwickeln eine bewusste Digitalkompetenz in Bezug auf Internet und sozialen Medien. Entdecken Sie mit uns, wie wir Ihre Kinder sicher und geschickt durch die digitale Welt führen!

Voraussetzungen für die Aufnahme in die Informatikklasse:

- ▶ Interesse an der Informationstechnologie und an der Arbeit am Computer
- ▶ keine Eignungsprüfung erforderlich

Schulische Tagesbetreuung

Wir bieten eine schulische Tagesbetreuung bis 16.00 Uhr unter erfahrener pädagogischer Leitung an.

Tag der offenen Tür:

Dienstag, 23. Jänner 2024, 14.30 - 16.30 Uhr

Bitte informieren Sie sich auf unserer Website (www.ms-reichenau.tsn.at) über die Angebote an unserer Schule.

Burghard-Breitner-Straße 22, 6020 Innsbruck

Tel.: +43 512 344 475 180

E-Mail: direktion@ms-reichenau.tsn.at

www.ms-reichenau.tsn.at

Schulleitung: Uwe Zanolin



Mittelschule Ilse-Brüll-Gasse

Schwerpunkt Kreativität

KREATIVITÄT

ist eine der schönsten Begabungen des Menschen. Wir sind überzeugt, dass es sich lohnt, unsere Schüler:innen bei der (Weiter-)Entwicklung dieser Fähigkeit zu unterstützen und zu begleiten.

Kreativität ermöglicht, in einer immer komplexer werdenden Welt unkonventionelle Lösungswege zu finden.

Unser Ziel ist es, mit unseren Schüler:innen unterschiedlichste Techniken mit verschiedenen Materialien zu erproben. So entstehen vielfältige Arbeiten, die gesammelt in einer Mappe – als Vorbereitung für Schulen mit kreativ-gestalterischen Schwerpunkten – verwendet werden können.

Was macht unsere Schule aus?

- ▶ Kunst und Gestaltung mit einem Lehrer:innen-Team
- ▶ Präsentationstechniken (analog und digital)
- ▶ Kreatives Gestalten (Bereiche: Musik, Sprache, Technik u. Design, Kunst u. Gestaltung) als Wahlmöglichkeit in allen Jahrgängen
- ▶ Stärkung persönlicher und sozialer Kompetenzen wie Ausdauer, Ausdruck, ...
- ▶ Kunstgeschichte als Pflichtfach in der 7. Schulstufe
- ▶ Kunstvermittlung durch Ausstellungs- und Galerienbesuche
- ▶ Zeichensaal für mehr Platz zum Arbeiten
- ▶ FabLab mit 3D-Drucker, Plotter, Vinylcutter, digitale Nähmaschinen und Stickmaschine, Thermopresse
- ▶ Reflexion des eigenen kreativen Tuns
- ▶ Präsentation der Werke
- ▶ Ausstellung zum Ende des Schuljahres
- ▶ Kreative Elemente in allen Fächern

Schulische Tagesbetreuung

Unsere schulische Tagesbetreuung bietet neben gemeinsamen Mittagessen und Lernbetreuung durch Lehrpersonen unserer Schule auch eine abwechslungsreiche Freizeitgestaltung mit kreativen Elementen.

Montag bis Donnerstag bis 16.00 Uhr

Tag der offenen Tür:

Donnerstag, 25. Jänner 2024, 15.00 - 17.00 Uhr

Bitte informieren Sie sich auf unserer Website (www.ms-ibg.tsn.at) über die Angebote an unserer Schule.

Wir freuen uns auf Ihr und Euer kommen!

Ilse-Brüll-Gasse 2, 6020 Innsbruck

Tel.: +43 512 584 369 140

E-Mail: direktion@ms-ibg.tsn.at

www.ms-ibg.tsn.at

Schulleitung: Julia Zmugg



Mittelschule Leopoldstraße

Schwerpunkt Dienstleistungen und Tourismus

Kostenpflichtige Ganztageschule

Montag bis Donnerstag 8.00 - 16.10 Uhr

Freitag Abmeldung von Nachmittagsbetreuung möglich

ca. € 145,00 pro Monat, Ermäßigung durch Stadt möglich

Unser Schulhaus

- ▶ außen historisch, innen neu, hell und modern, zentrale Lage
- ▶ ausgebautes Dachgeschoss mit Musikraum und offenen Lernräumen
- ▶ Mensa im eigenen Gebäude
- ▶ ansprechende Klassenräume
- ▶ moderne Lehrküche, Übungsrezeption und Servicebereich
- ▶ Computerraum
- ▶ Schulbibliothek
- ▶ neu gestalteter Schulhof

Was uns ausmacht

- ▶ über den Tag verteilter Unterricht mit Unterrichtsstunden, Lernzeiten, Mittagsbetreuung und Freizeiteinheiten
- ▶ Teamwork mit Freizeitpädagog:innen, Sozialpädagog:innen und Schulassistent:innen
- ▶ Lernen in betreuten Lernzeiten (Hausaufgaben, Übungen, Projekte usw.)

Was wir bieten

- ▶ Italienisch lernen mit einem Team aus Fachlehrpersonen und einer muttersprachlichen Lehrkraft aus dem Trentino
- ▶ Spielerisches Kennenlernen und Vertiefen des Italienischen durch zweisprachigen Unterricht in Fächern wie Biologie, Geografie oder Geschichte
- ▶ Schulpartnerschaft mit der Scuola Media di Cognola im Trentino mit gemeinsamen Unternehmungen
- ▶ Küchenkunde, Lebensmittelkunde, Grundlagen gesunder Ernährung
- ▶ Schulung von praktischen Kompetenzen (kochen, servieren, organisieren, kalkulieren usw.) in Zusammenarbeit mit der Fachberufsschule für Tourismus in Absam

- ▶ Grundlagen der Tischkultur und Übungen im Gastronomieservice
- ▶ Berufsorientierung mit Schnupperwoche in einschlägigen Betrieben, diverse Workshops mit externen Fachpersonen
- ▶ Einblick in Tätigkeitsfelder der Tourismuswirtschaft
- ▶ Kommunikation und digitales Lernen mit der Plattform Edupage und regelmäßiger Einsatz der Chromebooks

Wenn du gerne eigenverantwortlich und im Team lernst, du deine sozialen Kompetenzen entwickeln möchtest, du die Vielfalt an Kulturen schätzt und ein Interesse für deine Mitmenschen und deine Umwelt mitbringst, dann fühlst du dich bei uns sicher wohl.

Tag der offenen Tür

Donnerstag, 25. Jänner 2024, 13.45 - 16.00 Uhr

- ▶ Informationen und Eindrücke erhalten Sie auf unserer Schulwebseite:
www.ms-leopoldstrasse.tsn.at
- ▶ Schulbesichtigungen sind nach Voranmeldung möglich

Leopoldstr. 15, 6020 Innsbruck
Tel.: +43 512 580 128 100
E-Mail: direktion@ms-leopoldstrasse.tsn.at
www.ms-leopoldstrasse.tsn.at

Schulleitung: Simone Wechselberger



Schulische Tagesbetreuung Mittelschulen Innsbruck

Pädagogisches Konzept

Aus verschiedenen Gründen ist es für viele Eltern wichtig, ihr Kind auch am Nachmittag sinnvoll und verlässlich betreut zu wissen. Dazu gehören kompetente Lernbetreuung ebenso wie Spaß und Entspannung in der Gruppe.

Der Lehrplan zur Gestaltung der Nachmittagsbetreuung sieht drei Phasen vor (gegenstandsbezogene Lernzeit, individuelle Lernzeit und Freizeit), die in der Praxis der schulischen Tagesbetreuung – abhängig vom Alter der SchülerInnen – zumeist wie folgt verteilt sind:

Betreuung zwischen Unterrichtsende und Mittagessen

- ▶ Bewegung im Freien
- ▶ kreatives Spielen
- ▶ Kooperationsspiele

Mittagessen

Das dreigängige Menü wird angeliefert und in der Schule verabreicht oder aber in einem nahe gelegenen gastronomischen Betrieb eingenommen.

Erholungsphase

Lernbetreuung

- ▶ Hausaufgaben
- ▶ Lernunterstützung
- ▶ Prüfungsvorbereitung
- ▶ individuelle Lernprogramme
- ▶ gegenstandsbezogene Lernzeit
- ▶ unverbindliche Übungen

Freizeit

- ▶ Sport und Bewegung
- ▶ Musik
- ▶ kreative und künstlerische Arbeit
- ▶ Lehrausgänge / Ausflüge
- ▶ Schwerpunkttage
- ▶ Feste und Feiern im Jahreskreis
- ▶ Zusammenarbeit mit Vereinen (Sport, Musik, Tanz, ...)
- ▶ Nutzung der gesamten Infrastruktur der Schule (EDV, Bibliothek, Turnsaal, Werkraum, Musikraum, ...)

Organisatorische Hinweise

Bitte beachten Sie folgende Richtlinien, die eine geregelte schulische Tagesbetreuung ermöglichen:

- ▶ Die schulische Tagesbetreuung endet von Montag bis Donnerstag um 16.00 Uhr. Sofern die Eltern das speziell verlangen, ist auch eine noch frühere Abholung bzw. das Entlassen aus dem Unterricht möglich, aber nur, wenn davon nur Freizeiteinheiten, nicht aber Unterrichts- oder Lernzeiten betroffen sind
- ▶ Das Schulforum kann durch Beschluss festlegen, dass die Unterrichts- und Lernzeiten am Freitag nur bis 14.00 Uhr vorzusehen sind. Für einen anderen Tag als den Freitag kann eine solche Festlegung durch den Schulerhalter im Einvernehmen mit der Schulleiterin bzw. dem Schulleiter getroffen werden
- ▶ Bei Vorliegen von vertretbaren Gründen (z. B. Besuch Musikschul-Unterricht; Sportereignisse; Nachhilfe; Hochzeit, Taufe oder Todesfall in der Familie; etc.) kann durch die Schulleitung bzw. die Leitung des Betreuungsteiles die Erlaubnis erteilt werden, dass ein Kind die schulische Tagesbetreuung vorzeitig verlässt. Die Eltern müssen mitteilen bzw. bestätigen, welche Gründe vorliegen
- ▶ Das Fernbleiben vom Betreuungsteil ist somit bei gerechtfertigter Verhinderung (z.B. Krankheit), bei Erlaubnis zum Fernbleiben aus vertretbaren Gründen sowie auf Verlangen der Erziehungsberechtigten, wenn es sich um Randstunden handelt, die Freizeiteinheiten sind, möglich. Die SchülerInnen der Mittelschulen müssen bei einem Fernbleiben vom Betreuungsteil durch die Erziehungsberechtigten abgeholt werden. Nur, wenn dieses Fernbleiben ab einer bestimmten Uhrzeit, für einen bestimmten Wochentag, dauerhaft vereinbart ist, endet der Schultag (samt Betreuungsteil) für dieses Kind überhaupt zu diesem Zeitpunkt und ist keine Abholung notwendig
- ▶ Die Teilnahme an der schulischen Tagesbetreuung umfasst auch die Einnahme des Mittagessens
- ▶ Eine Abmeldung vom Mittagessen muss so rechtzeitig erfolgen (bis 10.00 Uhr am Vortag), dass eine Abbestellung möglich ist. Ansonsten muss das Essen, auch wenn es nicht konsumiert wird, bezahlt werden
- ▶ Die Abmeldung von der schulischen Tagesbetreuung ist laut Schulunterrichtsgesetz nur zu Semester- und Schulschluss zulässig
- ▶ Für den Besuch der schulischen Tagesbetreuung wird 10 mal jährlich (von September bis Juni) ein Elternbeitrag eingehoben. Die Kosten für das Mittagessen werden nur nach den tatsächlich konsumierten Mahlzeiten monatlich abgerechnet (Informationen zu Tarifen siehe gegenüber)

- ▶ Eine Änderung der regelmäßigen Besuchstage und des damit verbundenen Elternbeitrags (1 bis 2 Tage oder 3 bis 5 Tage) ist zu jedem Monatsersten schriftlich möglich
- ▶ Der Elternbeitrag und der Beitrag für das Mittagessen kann bei Vorliegen bestimmter Einkommensgrenzen und aufrechtem Hauptwohnsitz in Innsbruck ermäßigt werden
- ▶ An schulfreien Tagen und in den diversen Ferien ist die schulische Tagesbetreuung geschlossen. Für die Herbst-, Weihnachts-, Semester-, Oster- und Sommerferien gibt es an drei Standorten eine Betreuung durch einen externen Anbieter in Kooperation mit der Stadt Innsbruck. Für die Sommerferien kann auch eine Anmeldung in einem der geöffneten städtischen Horte erfolgen
- ▶ Es wird auf die Einzugsermächtigung am Anmeldeformular verwiesen

Tarifübersicht schulische Tagesbetreuung (Stand Schuljahr 2023/24)

	Tarif 1	Tarif 2	Tarif 3	Tarif 4
1-2 Tage	26,25 €	17,50 €	8,75 €	0,00 €
3-5 Tage	35,00 €	23,33 €	11,67 €	0,00 €
Mittagessen	5,10 €	3,97 €	2,83 €	1,70 €



Informationen zu Ermäßigungen

Das Ermäßigungsformular ist ab Schulbeginn entweder bei der Schulleitung, der Leitung der schulischen Tagesbetreuung, im Amt Schule und Bildung sowie in der Bildungsservicestelle (Ing.-Eitzel-Straße 7) erhältlich.

Auskünfte erteilt das Amt Schule und Bildung, Maria-Theresien-Str. 18, 4. Stock, Zi. 4213, Tel. 0512 5360 8016, Mail: post.schule.bildung@innsbruck.gv.at. Das vollständig ausgefüllte Formular samt Beilagen kann bei den angeführten Stellen abgegeben werden.

Einkommensgrenzen für Ansuchen um Ermäßigung (Stand Schuljahr 2023/24)

Ehe- oder Lebensgemeinschaft

	1 Kind	2 Kinder	3 Kinder	4 Kinder	5 Kinder	6 Kinder
Tarif 4	1 276 €	1 553 €	1 829 €	2 107 €	2 384 €	2 661 €
Tarif 3	2 280 €	2 776 €	3 272 €	3 768 €	4 263 €	4 759 €
Tarif 2	2 809 €	3 420 €	4 031 €	4 640 €	5 251 €	5 862 €
Tarif 1	darüber	darüber	darüber	darüber	darüber	darüber

AlleinerzieherIn

	1 Kind	2 Kinder	3 Kinder	4 Kinder	5 Kinder	6 Kinder
Tarif 4	998 €	1 276 €	1 553 €	1 829 €	2 107 €	2 384 €
Tarif 3	1 784 €	2 280 €	2 776 €	3 272 €	3 768 €	4 263 €
Tarif 2	2 198 €	2 809 €	3 420 €	4 031 €	4 640 €	5 251 €
Tarif 1	darüber	darüber	darüber	darüber	darüber	darüber

Zur Berechnung der Einkommensgrenzen wird das monatliche Familiennettoeinkommen verwendet. Als Familiennettoeinkommen gilt die Summe der Einkünfte aller im gemeinsamen Haushalt lebenden Personen. Sollten mehrere Einkommen bezogen werden, müssen alle Einkommen angegeben werden.

Das Familiennettoeinkommen errechnet sich aus:

- ▶ Aktuelle monatliche Lohn- bzw. Gehaltszettel (ohne Weihnachts- bzw. Urlaubsgeld; abzüglich nicht fixer Zulagen wie Überstundenzuschläge, Prämien, Feiertagszuschläge u. ä.) oder Einkommensteuerbescheid aus dem Vorjahr bei Selbstständigkeit (Bestätigung von SteuerberaterIn über ein monatliches Durchschnittseinkommen) sowie Stipendien bzw. Studienbeihilfen und Pensionen
- ▶ Falls ein Ehepartner kein eigenes Einkommen hat, wird der Nachweis der Mitversicherung beim berufstätigen Ehepartner benötigt
- ▶ Alimentations- oder Unterhaltszahlungen
- ▶ Sozialhilfebescheid (Mindestsicherung, Grundversorgung, Notstandshilfe)
- ▶ Bescheid über Wohnbeihilfe bzw. Mietzinsbeihilfe
- ▶ Allfällige Arbeitslosenbezüge (Bestätigung durch das Arbeitsmarktservice)
- ▶ Sonstige Einkommen (Wochengeld, Karenzurlaubsgeld, Kinderbetreuungsgeld u. ä.)
- ▶ Einkünfte aus Vermietung und Verpachtung

Abgezogen werden Alimentations- bzw. Unterhaltszahlungen sowie Darlehensrückzahlungen für Wohnraumbeschaffung oder Wohnraumsanierung.

Alle Informationen finden Sie auch unter www.innsbruck.gv.at.

Mittelschulen mit schulischer Tagesbetreuung

Mittelschule Gabelsbergerstraße Mittelschule Hötting-West
Mittelschule Hötting Mittelschule Ilse-Brüll-Gasse
Mittelschule Leopoldstraße Mittelschule Pembaurstraße
Mittelschule Reichenau

So viel Familie wie möglich, so viel Nachmittagsbetreuung wie notwendig!

Weitere Auskünfte erteilt Ihnen das
[Amt für Schule und Bildung](#)
[Referat Nachmittagsbetreuung](#)
Maria-Theresien-Straße 18, 6020 Innsbruck
4. Stock, Zimmer 4213
Tel: +43 512 5360 8016
Email: post.schule.bildung@innsbruck.gv.at

Die Inklusive Schule

Innsbruck bekennt sich zu einer inklusiven Schule, in der alle Kinder gemeinsam und voneinander lernen können. Dies gilt für alle Kinder mit und ohne sonderpädagogischem Förderbedarf. Kein Kind soll ausgegrenzt werden. Das ist wichtig für die Zukunft einer Gesellschaft, damit Ängste und Vorurteile abgebaut und die Fähigkeit zum Miteinander aufgebaut werden.

Die inklusive Schule stärkt das Selbstwertgefühl.

Menschenrechte und Rechtsanspruch

Österreich hat mit der Ratifizierung der „UN-Menschenrechtskonvention über die Rechte von Menschen mit Behinderung“ versprochen, die Schulqualität so zu verbessern, dass wirklich alle Kinder in einem guten, gemeinsamen Unterricht die bestmögliche Förderung erhalten.

Kinder mit Behinderung haben das Recht, in der Mittelschule gleich wohlwollend aufgenommen und unterrichtet zu werden, die sie auch besuchen würden, wenn sie keine Behinderung hätten. In Österreich haben Eltern das Recht zu entscheiden, ob ihr Kind mit Behinderung eine Mittel- oder eine Sonderschule besuchen soll. Die Stadt Innsbruck befürwortet die inklusive Schule.

Es ist wichtig, dass rechtzeitig über alle Fragen gesprochen wird, damit gute Rahmenbedingungen für einen inklusiven Unterricht geschaffen werden können. So können Unsicherheiten und Ängste miteinander abgebaut werden. Deshalb sollten Eltern von Kindern mit Behinderung möglichst früh den Kontakt zu ihrer Wunschschule suchen, spätestens mit der Schuleinschreibung.

Für weitere Informationen steht Ihnen der Fachbereich für Inklusion, Diversität und Sonderpädagogik (FIDS) der Bildungsdirektion Tirol gerne zur Verfügung.

Mag. Daniel Waltl-Hupfauf, BEd BEd
Südtiroler Platz 10-12, 6020 Innsbruck
Tel: +43 512 9012 9326
Email: daniel.waltl-hupfauf@bildung-tirol.gv.at



Schulpsychologie - Bildungsberatung

Hilft vertraulich und kostenlos

Wenn es um Entscheidungen bei der Schulwahl geht:

Begabungs- und Interessensuntersuchungen

- ▶ Einschulung - Schulreife
- ▶ Fördermaßnahmen
- ▶ Welche Schule nach der Volksschule? Welche Schule passt zu den Fähigkeiten und Interessen Ihres Kindes?
- ▶ Schulwechsel?
- ▶ Bildungsentscheidung nach der 8. Schulstufe: Welche weiterführende Schule/Ausbildung passt zu den Fähigkeiten und Interessen Ihres Kindes?

Wenn das Lernen Probleme bereitet:

- ▶ Abklärung möglicher Ursachen und Beratung
- ▶ Lesen und Schreiben
- ▶ Rechnen
- ▶ Konzentration
- ▶ Motivation
- ▶ Lerntechnik

Schulpsychologische Beratungsstelle
Innsbruck-Stadt

Südtiroler Platz 10-12/5. Stock, 6020 Innsbruck
Tel. +43 512 9012 9264
E-Mail: schulpsy.ibk@bildung-tirol.gv.at

Mag. David Kitzbichler
Lina-Marie Müller, MSc

Schulpsychologische Beratungsstelle
Innsbruck-Land/Ost

Behaimstraße 2/3. Stock, medzentrum, 6060 Hall i.T.
Tel. +43 512 9012 9270
E-Mail: schulpsy.hall@bildung-tirol.gv.at

Mag.^a Dr.ⁱⁿ Brigitte Riemer

Wenn Kinder seelisch leiden:

- ▶ Beratung bei emotionalen und sozialen Problemen
- ▶ Umgang mit Angst und Stress
- ▶ Bearbeitung von Konflikten
- ▶ Unterstützung bei Mobbing

Schulpsychologische Beratungsstelle
Innsbruck-Land/West

Südtiroler Platz 10-12/5. Stock, 6020 Innsbruck
Tel. +43 512 9012 9264
E-Mail: schulpsy.il-west@bildung-tirol.gv.at

Mag.^a Barbara Mair
Mag.^a Julia Kaserer-Gerstel



