

Büro des Bürgermeisters

Bürgermeister

Stadtrechnungshof

Büro der Magistratsdirektorin

Magistratsdirektorin

INNS' BRUCK

Aufbauorganisation (April 2025)

Allgemeine Verwaltungsdienste

- Präsidentalangelegenheiten**
 - Präsidental- und Rechtsangelegenheiten
 - Verantwortlichkeit und Integrität / Corporate Governance
- Personalwesen**
 - Recruiting und Digitalisierung
 - Besoldung
 - Personal- und Dienstrechtsangelegenheiten
- Allgemeine Servicedienste**
 - Gebäudemanagement
 - Einkauf und Allgemeine Servicedienste
- Stadtvermessung und Statistik**
 - Statistik
 - Vermessung und Geoinformation
- Informationstechnologie**
 - IT- Management
 - IT-Geschäfts- und SAP-Services / IT Business & SAP Services
 - Digitalisierung / IT Application & Digital Services
 - IT-Architektur- und Sicherheitslösungen / IT Core & Security Services
 - IT-Service Desk / IT Client & Support Services
- Bürgerservice und Außenbeziehungen**
 - Bürgerservice und Fundservice
 - Außenbeziehungen
- Gremialwesen und Öffentlichkeitsarbeit**
 - Gemeinderat und Stadtsenat
 - Kommunikation und Medien
 - Marke und Markenkommunikation
- Organisation und Zukunftsfragen**
 - Organisationsentwicklung
 - BürgerInnenbeteiligung und partizipative Stadtgestaltung

Bezirks- und Gemeindeverwaltung

- Allgemeine Bezirks- und Gemeindeverwaltung**
 - Allgemeine Bezirks- und Gemeindeverwaltung
 - Umweltrecht und Grundverkehr
- Verwaltungsstrafen**
 - Allgemeine Verwaltungsstrafen
 - Verkehrs- und Sicherheitsstrafen
 - Strafverrechnung
- Allgemeine Sicherheit und Veranstaltungen**
 - Allgemeine Sicherheit
 - Veranstaltungen und Erhebungsdienst
 - Öffentliche Ordnung
 - Parkraumüberwachung
- Standesamt und Personenstandsangelegenheiten**
 - Standesamt und Staatsbürgerschaft
 - Melde- und Einwohnerwesen, Passangelegenheiten
 - Aufenthaltsangelegenheiten
- Soziales**
 - Mindestsicherung Allgemein
 - Mindestsicherung und Zusatzleistungen
 - Stationäre Pflege und Sozialsубventionen
 - Rehabilitation und Behindertenhilfe
 - Pflegekoordination
- Kinder- und Jugendhilfe**
 - Zentrale Dienstleistungen II
 - Kinder- und Jugendhilfe - Rechtsvertretung
 - Schutz und Sozialarbeit
 - Unterstützung und Sozialarbeit
 - Pflegekinder, Adoption und unbegleitete minderjährige Flüchtlinge
 - Verrechnungsstelle Soziales / Kinder- und Jugendhilfe
 - Prävention und Sozialarbeit

Planung, Baurecht und technische Infrastrukturverwaltung

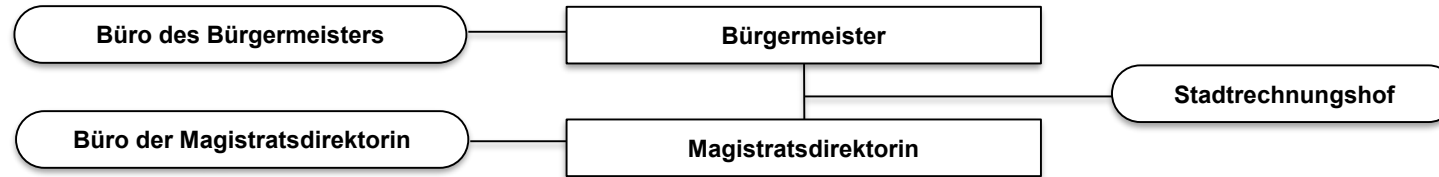
- Fuhrparkmanagement
- Budgetabwicklung III
- Stadtplanung, Mobilität u. Integration**
 - Städtebau und Planungsverfahren
 - Raumplanung und Stadtentwicklung
 - Projekte, Gestaltung und Ortsbildschutz
 - Bauberatung und Gutachten
 - Strategie und Integration
 - Mobilitätsstrategie
- Klimaneutrale Stadt**
 - Stadtklima und Umwelt
 - Erneuerbare Energien und Energieeffizienz
- Bau-, Wasser-, Gewerbe- und Straßenrecht**
 - Bau-, Wasser- und Anlagenrecht
 - Kulturbau- und Anlagentechnik
 - Gewerbe und Betriebsanlagen
 - Straßenverkehr und Straßenrecht
 - Parkraumbewirtschaftung
- Bau- und Feuerpolizei**
 - Feuerpolizei und Geotechnik
 - Baupolizei und Bauphysik
 - Gebäude- und Wohnungsregister
- Berufsfeuerwehr**
 - Strategische Planung und Steuerung
 - Einsatzvorbereitung
 - Einsatzbetrieb
 - Einsatzvorbeugung
 - Zentrale Dienstleistungen III
- Tiefbau**
 - Tiefbau - Planung
 - Tiefbau - Bau
 - Straßenverwaltung
 - Brücken- und Wasserbau
 - Verkehrslichtsignalanlagen
- Straßenbetrieb**
 - Administration
 - Straßenmeisterei
 - Services
- Grünanlagen**
 - Stadtgartenverwaltung
 - Grünanlagen - Planung und Bau
 - Friedhöfe
 - Grünanlagen - Pflege und Service
- Wald und Natur**
 - Bezirksforstinspektion
 - Wald und Almen
 - Natur und Erholung

Finanz-, Wirtschafts- und Beteiligungsverwaltung

- Gestellungsbetrieb (Betrieb der gewerblichen Art)
- Haushaltswesen und Controlling
- IT-Beteiligungsverwaltung
- Qualitätsmanagement
- Öffentlicher Personen- und Nahverkehr
- Gemeindeabgaben**
 - Gemeindeabgaben - Verfahren
 - Gemeindeabgaben - Vorschreibung
 - Gemeindeabgaben - Prüfung
 - Gemeindeabgaben - Einziehung
- Rechnungswesen**
 - Buchhaltung
 - Stadtkasse
- Finanzverwaltung**
 - Beteiligungen
 - Subventionen, Kosten- und Leistungsrechnung
- Immobilien, Wirtschaft und Tourismus**
 - Immobilien
 - Liegenschaftsangelegenheiten
 - Wirtschaft und Tourismus

Gesellschaft, Kultur, Gesundheit und Sport

- Budgetabwicklung V
- Kultur**
 - Kulturentwicklung und Förderungen
 - Bildende Kunst und Kulturprojekte
 - Städtische Musikschule
 - Stadtbibliothek
 - Stadtarchiv/Stadtmuseum
- Schule und Bildung**
 - Schulverwaltung
 - Nachmittagsbetreuung
 - Förderungen und Schulassistenten
- Kinder, Jugend und Generationen**
 - Pädagogische Personalorganisation
 - Rechnungs- und Förderabwicklung
 - Pädagogische Beratung und Qualitätsmanagement
 - Standortentwicklung und Tagesbetreuung
 - Frauen, Gleichstellung und Queer
 - Generationsförderung und Projekte
 - Kindergartensozialarbeit
 - Bildungsservicestelle
- Sport**
 - Sportförderung und Sportstättenentwicklung
 - Sportprojekte und Sportanlagen
- Gesundheit, Markt- und Veterinärwesen**
 - Gesundheitswesen
 - Lebensmittelaufsicht - Marktwesen
 - Veterinärwesen
 - Strategisches Gesundheitsmanagement und Public Health
- Wohnungsservice**
 - Schlichtungsstelle
 - Wohnungsvergabe
 - Mietzinsbeihilfe
 - Wohnbauförderung



Aufbauorganisation (April 2025)

- Allgemeine Verwaltungsdienste**
- Präsidialangelegenheiten**
- Präsidial- und Rechtsangelegenheiten (A)
 - Verantwortlichkeit und Integrität/ Corporate Governance (A)
- Personalwesen**
- Recruiting und Digitalisierung (A)
 - Besoldung (A)
 - Personal- und Dienstrechtsangelegenheiten (A)
- Allgemeine Servicedienste**
- Gebäudemanagement (A)
 - Einkauf und Allgemeine Servicedienste (A)
- Stadtvermessung und Statistik**
- Statistik (A)
 - Vermessung und Geoinformation (A)
- Informationstechnologie**
- IT- Management (A)
 - IT-Geschäfts- und SAP-Services / IT Business & SAP Services (A)
 - Digitalisierung / IT Application & Digital Services (A)
 - IT-Architektur- und Sicherheitslösungen / IT Core & Security Services (A)
 - IT-Service Desk / IT Client & Support Services (A)
- Bürgerservice und Außenbeziehungen**
- Bürgerservice und Fundservice (A)
 - Außenbeziehungen(W)
- Gremialwesen und Öffentlichkeitsarbeit**
- Gemeinderat und Stadtsenat (A)
 - Kommunikation und Medien (A)
 - Marke und Markenkommunikation (A)
- Organisation und Zukunftsfragen**
- Organisationsentwicklung (A)
 - BürgerInnenbeteiligung und partizipative Stadtgestaltung (A)

- Bezirks- und Gemeindeverwaltung**
- Allgemeine Bezirks- und Gemeindeverwaltung**
- Allgemeine Bezirks- und Gemeindeverwaltung (A)
 - Umweltrecht und Grundverkehr (A)
- Verwaltungsstrafen**
- Allgemeine Verwaltungsstrafen (A)
 - Verkehrs- und Sicherheitsstrafen (A)
 - Strafverrechnung (A)
- Allgemeine Sicherheit und Veranstaltungen**
- Allgemeine Sicherheit (A)
 - Veranstaltungen und Erhebungsdienst (A)
 - Öffentliche Ordnung (A)
 - Parkraumüberwachung (A)
- Standesamt und Personenstandsangelegenheiten**
- Standesamt und Staatsbürgerschaft (A)
 - Melde- und Einwohnerwesen, Passangelegenheiten (A)
 - Aufenthaltsangelegenheiten (A)
- Soziales**
- Mindestsicherung Allgemein (W)
 - Mindestsicherung und Zusatzleistungen (W)
 - Stationäre Pflege und Sozialsubventionen (W)
 - Rehabilitation und Behindertenhilfe (W)
 - Pflegekoordination (W)
- Kinder- und Jugendhilfe**
- Zentrale Dienstleistungen II (M)
 - Kinder- und Jugendhilfe - Rechtsvertretung (M)
 - Schutz und Sozialarbeit (M)
 - Unterstützung und Sozialarbeit (M)
 - Pflegekinder, Adoption und unbegleitete minderjährige Flüchtlinge (M)
 - Verrechnungsstelle Soziales / Kinder- und Jugendhilfe (M)
 - Prävention und Sozialarbeit (M)

- Planung, Baurecht und technische Infrastrukturverwaltung**
- Fuhrparkmanagement (A)
 - Budgetabwicklung III (A)
- Stadtplanung, Mobilität u. Integration**
- Städtebau und Planungsverfahren (B)
 - Raumplanung und Stadtentwicklung (B)
 - Projekte, Gestaltung und Ortsbildschutz (B)
 - Bauberatung und Gutachten (B)
 - Strategie und Integration (B)
 - Mobilitätsstrategie (B)
- Klimaneutrale Stadt**
- Stadtklima und Umwelt (B)
 - Erneuerbare Energien u. Energieeffizienz (B)
- Bau-, Wasser-, Gewerbe- und Straßenrecht**
- Bau-, Wasser und Anlagenrecht (B)
 - Kulturbau und Anlagentechnik (B)
 - Gewerbe und Betriebsanlagen (B)
 - Straßenverkehr und Straßenrecht (B)
 - Parkraumbewirtschaftung (B)
- Bau- und Feuerpolizei**
- Feuerpolizei und Geotechnik (B)
 - Baupolizei und Bauphysik (B)
 - Gebäude- und Wohnungsregister (B)
- Berufsfeuerwehr**
- Strategische Planung und Steuerung (A)
 - Einsatzvorbereitung (A)
 - Einsatzbetrieb (A)
 - Einsatzvorbeugung (A)
 - Zentrale Dienstleistungen III (A)
- Tiefbau**
- Tiefbau - Planung (L)
 - Tiefbau - Bau (L)
 - Straßenverwaltung (L)
 - Brücken- und Wasserbau (L)
 - Verkehrssignalanlagen (L)
- Straßenbetrieb**
- Administration (L)
 - Straßenmeisterei (L)
 - Services (L)
- Grünanlagen**
- Stadtgartenverwaltung (L)
 - Grünanlagen - Planung und Bau (L)
 - Friedhöfe (L)
 - Grünanlagen - Pflege und Service (L)
- Wald und Natur**
- Bezirksforstinspektion (A)
 - Wald und Almen (A)
 - Natur und Erholung (A)

- Finanz-, Wirtschafts- und Beteiligungsverwaltung**
- Gestellungsbetrieb (A) (Betrieb der gewerblichen Art)
 - Haushaltswesen und Controlling (A)
 - IT-Beteiligungsverwaltung (A)
 - Qualitätsmanagement (A)
 - Öffentlicher Personen- und Nahverkehr (A)
- Gemeindeabgaben**
- Gemeindeabgaben - Verfahren (A)
 - Gemeindeabgaben - Vorschreibung (A)
 - Gemeindeabgaben - Prüfung (A)
 - Gemeindeabgaben - Einziehung (A)
- Rechnungswesen**
- Buchhaltung (A)
 - Stadtkasse (A)
- Finanzverwaltung**
- Beteiligungen (A)
 - Subventionen, Kosten- und Leistungsrechnung (A)
- Immobilien, Wirtschaft und Tourismus**
- Immobilien (L)
 - Liegenschaftsangelegenheiten (L)
 - Wirtschaft und Tourismus (L)

- Gesellschaft, Kultur, Gesundheit und Sport**
- Budgetabwicklung V (A)
- Kultur**
- Kulturentwicklung u. Förderungen (W)
 - Bildende Kunst und Kulturprojekte (W)
 - Städtische Musikschule (W)
 - Stadtbibliothek (W)
 - Stadtarchiv/Stadtmuseum (W)
- Schule und Bildung**
- Schulverwaltung (M)
 - Nachmittagsbetreuung (M)
 - Förderungen und Schulasistenz (M)
- Kinder, Jugend und Generationen**
- Pädagogische Personalorganisation (M)
 - Rechnungs- u. Förderabwicklung (M)
 - Pädagogische Beratung und Qualitätsmanagement (M)
 - Standortentwicklung und Tagesbetreuung (M)
 - Frauen, Gleichstellung und Queer (M)
 - Generationenförderung und Projekte (M)
 - Kindergartensozialarbeit (M)
 - Bildungsservicestelle (M)
- Sport**
- Sportförderung und Sportstättenentwicklung (A)
 - Sportprojekte und Sportanlagen (A)
- Gesundheit, Markt- und Veterinärwesen**
- Gesundheitswesen (A)
 - Lebensmittelaufsicht - Marktwesen (A)
 - Veterinärwesen (A)
 - Strategisches Gesundheitsmanagement und Public Health (A)
- Wohnungsservice**
- Schlichtungsstelle (W)
 - Wohnungsvergabe (W)
 - Mietzinsbeihilfe (W)
 - Wohnbauförderung (W)

Bürgermeister Ing. Mag. Johannes Anzengruber, BSc., JA	(A)
1. Vizebürgermeister Georg Willi, Grüne	(W)
2. Vizebürgermeisterin Mag.ª Elisabeth Mayr, SPÖ	(M)
Amtsfl. Stadträtin Mag.ª Mariella Lutz, JA	(L)
Amtsfl. Stadträtin Janine Bex, BSc., Grüne	(B)