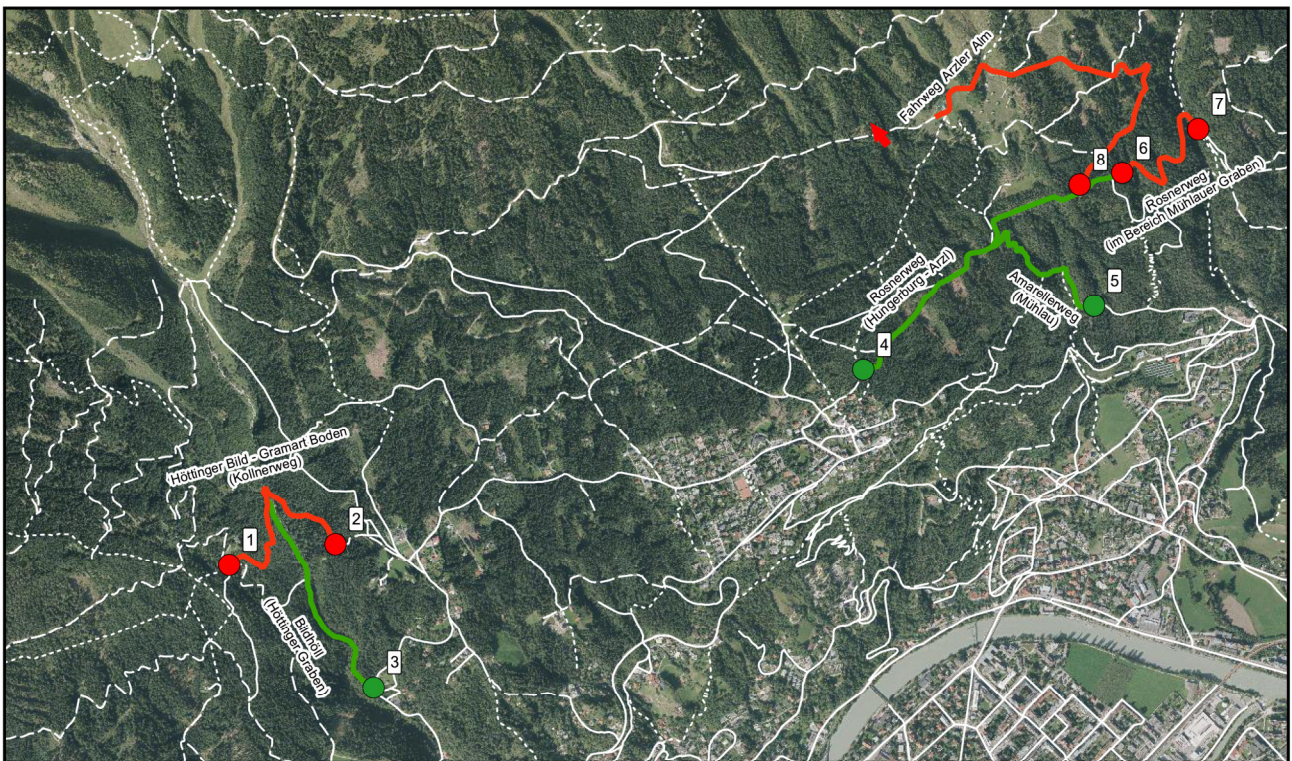


## **LAWINENSPERREN NORDKETTE:**

Die Lawinenkommission der Stadt Innsbruck beurteilt ab dem ersten Schneefall täglich die Lawinensituation auf der Innsbrucker Nordkette. Aufgrund der jeweiligen Empfehlungen der Lawinenkommission werden, wenn erforderlich, Wege im Wandergebiet gesperrt. Die aktuellen Sperren entnehmen Sie der nachfolgenden Karte.

- offen
- gesperrt



Dieses Dokument wird laufend gewartet und bei Veränderungen der Situation (erfolgte Sperre oder Freigabe von Wegen) unverzüglich aktualisiert.

Letzte Änderung der Sperr-Situation: 17.02.202

Bitte beachten Sie, dass dieses Dokument keine Information über die Lawinengefahr im freien Gelände beinhaltet. Informieren Sie sich diesbezüglich bitte auf der **Webseite des Lawinenwarndienstes** unter <https://lawinen.report>